



ENCYKLOPÄDIE INCOR

Wir decken alles ab, vom Boden bis zur Wand.

Willkommen in der Welt der Sicherheit und Professionalität, willkommen im Katalog der Firma InCor – dem Marktführer im Bereich der Sicherheitskennzeichnung. Seit Jahren sorgen wir für Ihre Sicherheit, indem wir umfassende Lösungen anbieten, die Grenzen überschreiten (aber nur in von uns festgelegten Bereichen!).

Unser Katalog ist eine Sammlung bewährter Lösungen und Dienstleistungen, erstellt mit dem Ziel, jeden Arbeitsplatz zu sichern. Wir bieten nicht nur hochwertige Kennzeichnungen, sondern auch spezialisiertes Wissen, damit Ihr Unternehmen alle Sicherheitsanforderungen erfüllt.

Wir sind Experten im Bereich der Arbeitssicherheit, bereit, uns den einzigartigen Bedürfnissen Ihrer Branche anzupassen. Unsere Lösungen sind nicht nur effektiv, sondern auch ergonomisch, und bieten optimalen Schutz ohne auf Komfort und Effizienz zu verzichten.

Ich lade Sie ein, unseren Katalog zu entdecken, in dem Sie ein umfassendes Angebot an Sicherheitskennzeichnungen finden, das an moderne Standards und Sicherheitsanforderungen angepasst ist. Treten Sie dem Kreis von Unternehmen bei, die auf Sicherheit und Professionalität setzen. InCor – Ihr Partner beim Aufbau einer sicheren Zukunft!

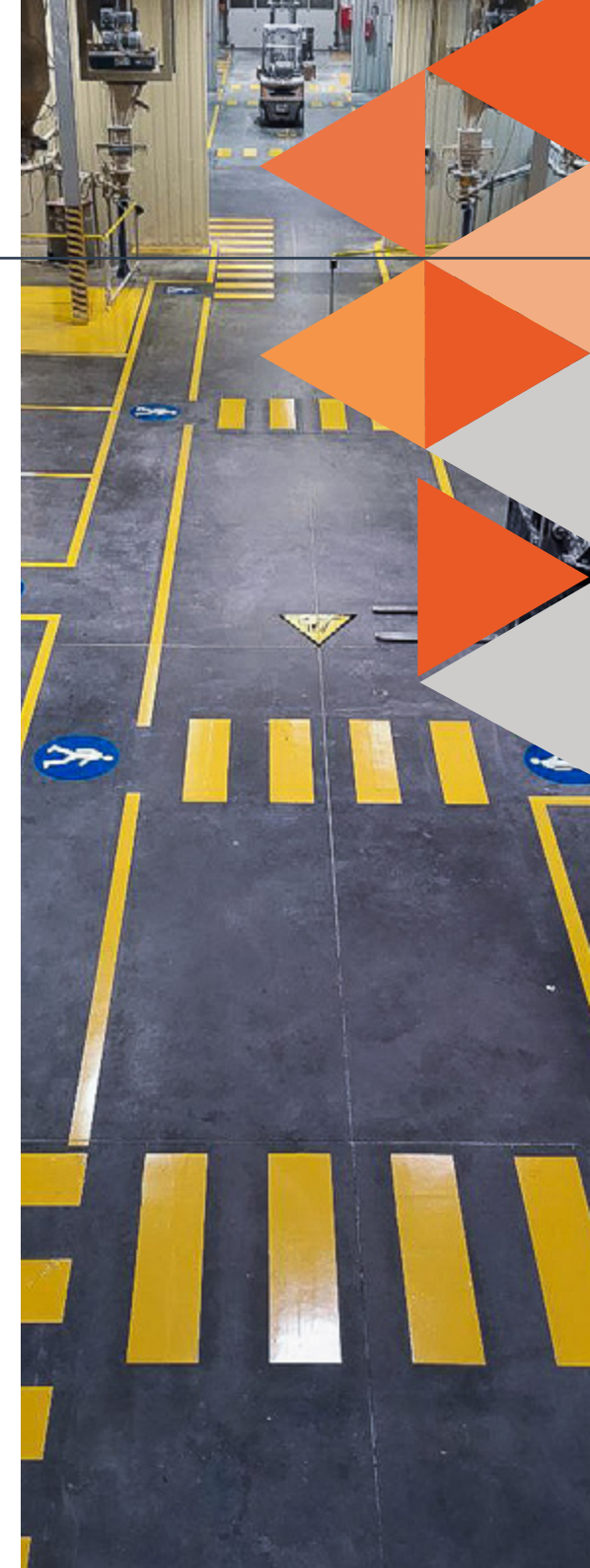
Konrad Rojda
Vorstandsvorsitzender

INHALTSVERZEICHNIS

UNSERE PROJEKTE

Teil I – Horizontale und vertikale Kennzeichnungen in Hallen

Planung und Beratung	9
Fußgänger-Kommunikationswege - Linien	10
Fußgänger-Kommunikationswege	11
Fußgängerübergänge - Zebra	12
Piktogramme für Fußgängerverkehr	13
Transportwege für Gabelstapler	14
Parkplätze - Stellplätze für Gabelstapler	15
Verbotzonen für das Abstellen von Waren sowie Verkehrsausschlussbereiche	16
Parkplätze - Stellplätze für Gabelstapler	17
Lagerflächen	18
Alphanumerische Kennzeichnung von Lagerflächen horizontal - Aufkleber	20
Alphanumerische Kennzeichnung von Lagerflächen horizontal - Malerei	21
Alphanumerische Kennzeichnung von Lagerflächen - vertikal	22
5S-Lagerflächen	23
Lagerflächen bei Regalen	24
Lagerflächen bei Rampen	25
Kennzeichnung gefährlicher Orte	26
Vertikale Kennzeichnung von Regalen	27
Vertikale Kennzeichnung von Laderampentoren	28
Konturen von Rampen in gelben sowie gelb-schwarzen Streifen	29
Malerei von Umschlagplätzen und Brandschutzkennzeichnung	30
Vertikale Kennzeichnung von Feuerwehrstützen	31
Vertikale Kennzeichnung von Säulen in gelb-schwarzen Streifen	32
Entfernung horizontaler Kennzeichnungen mit chemischen Methoden	33
Piktogramme - Informations-, Warn- und Verbotsschilder	34



Teil II – Horizontale und vertikale Kennzeichnungen auf Außenbereichen und in Garagen

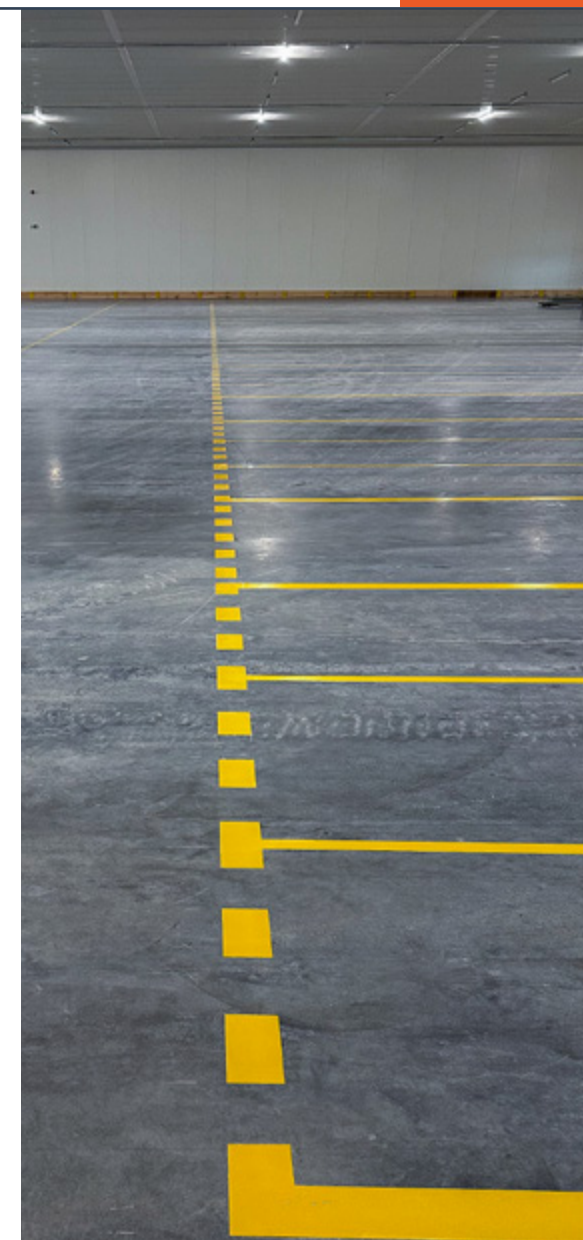
Planung der Verkehrsorganisation	39
Fußgänger-Kommunikationswege	40
Warnmalerei von Treppenstufen	41
Fußgängerübergänge	42
Malerei von Bordsteinen	45
Malerei von Straßen für PKWs und LKWs	46
Malerei von Halteverbotszonen	47
Malerei von Stellplätzen für PKWs und LKWs	48
Malerei von Parkplätzen für Behinderte	49
Malerei von Parkplätzen für Elektrofahrzeuge	50
Malerei von Fahrradwegen	51
Malerei von gefährlichen Kanten in Warnstreifen gelb-schwarz	52
Malerei von Hubschrauberlandeplätzen	53
Vertikale Schilder	54
Mechanische Entfernung horizontaler Kennzeichnungen	55
Malerei von Auffahrlinien auf Rampen	56
Piktogramme Außenbereichsschilder	58

Teil III – Parkplätze und Tiefgaragen

Malerei von Parkplätzen	61
Malerei von Säulen und Wänden in Warnstreifen	62
Malerei von Wänden gemäß grafischem Entwurf	63

Teil IV – Epoxidharzböden und Dilatationsreparaturen, Betonpolierung

Antistatische Böden	65
Rutschfeste Böden	66
Säurebeständige Böden	67
Glatte Böden	68
Dilatationsreparaturen	69
Polieren von Beton	70

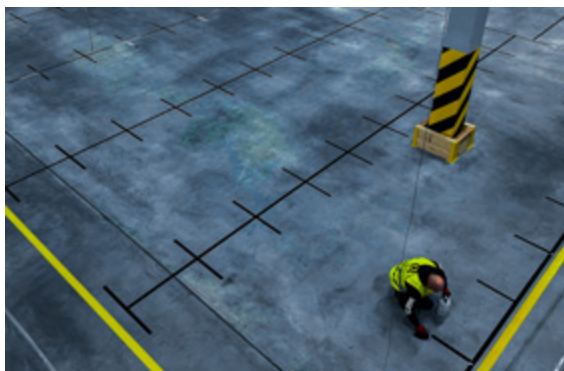


UNSERE PROJEKTE

Sie halten einen Katalog mit einem umfassenden Angebot an Sicherheits- und Gesundheitsschutzkennzeichnungen von InCor in den Händen. Auf jeder Seite werden Ihnen Lösungen vorgestellt, die die Sicherheit in Ihrem Unternehmen auf Schritt und Tritt sichtbar machen. Wir helfen Ihnen dabei, den Komfort, die Leistungsfähigkeit und das Potenzial Ihrer Industrieanlage auf ein ganz neues Niveau zu heben. Wir bieten Ihnen jahrelange Erfahrung und Tausende von Quadratmetern fertiggestellter neuer Arbeitsräume, die ihr volles Potenzial entfalten. Wir haben mehr als 500 Projekte realisiert, die uns einen reichen Schatz an Wissen und Erfahrung beschert haben. Heute möchten wir sie Ihnen anbieten, um Ihr Unternehmen auf eine neue Ebene zu bringen, die durch Ihre Bedingungen bestimmt wird.

Wir haben Sie von Boden bis Wand abgedeckt!





 **2880+**
Aufträge

die Komfort und Arbeitssicherheit vieler herausragender Unternehmer und ihrer Industrieanlagen neu definiert haben.



 **1100+**
Unternehmen

die beim Aufbau der polnischen Wirtschaft das Gesicht vieler Branchen und Geschäfte in unserem Land verändern. Vertrauen Sie den Experten, folgen Sie ihren Spuren, dank der Wege, die wir gemeinsam festlegen.



TEIL I – HORIZONTALE UND VERTIKALE KENNZEICHNUNGEN IN HALLEN

Das Anbringen der richtigen Kennzeichnungen in Industrieobjekten ist der Schlüssel zur Erhöhung der Sicherheit und Effizienz der Prozesse in Ihrem Geschäft. Dank der von uns durchgeführten Projekte führen wir Ihre Industriehalle oder Produktionsstätte in eine neue Dimension.



BERATUNG

Gemeinsam werden wir das Potenzial Ihrer Industrieanlage entdecken. Wir werden unsere Erfahrung nutzen und uns die einzigartige Geschichte Ihres Unternehmens anhören. Niemand kennt es so gut wie Sie!



PROJEKT

Basierend auf unserer gemeinsamen Arbeit und den besten Praktiken der Branche erstellen wir ein detailliertes Projekt, das das maximale Potenzial Ihrer Produktionshalle, Ihres Lagers oder eines anderen Objekts darstellt.



REALISIERUNG

Wir setzen das Projekt Schritt für Schritt in Ihrem Geschäft um, damit Sie am Ende das volle Potenzial ausschöpfen können. Horizontale und vertikale Kennzeichnungen sind eine Quelle der klaren Kommunikation in Ihrem Industrieobjekt.



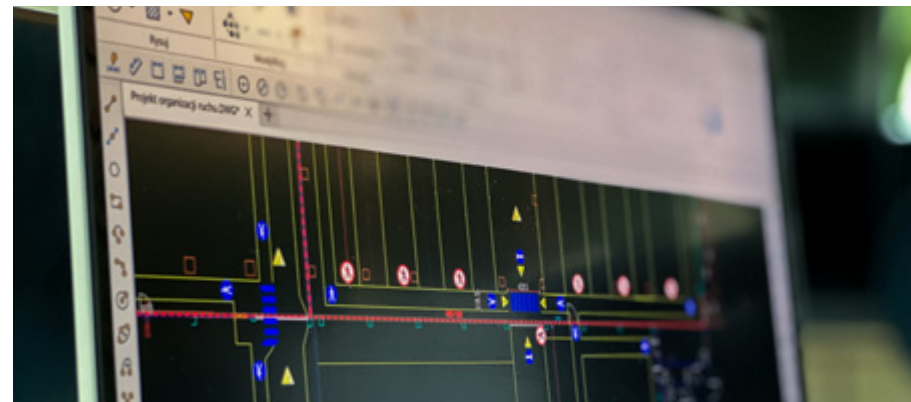
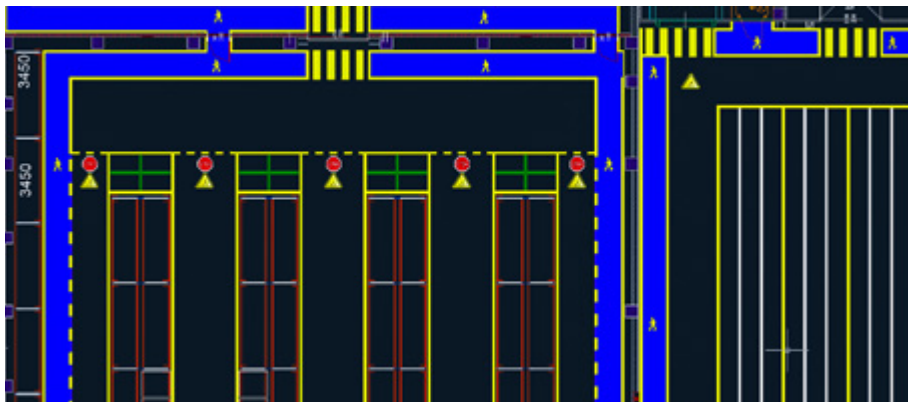
ENTWICKLUNG

Unabhängig davon, ob Ihre Investition nur einen Teil Ihres Geschäfts betrifft oder Sie eine umfassende Renovierung durchführen möchten, stehen wir Ihnen voll und ganz zur Verfügung. Neben Sicherheitskennzeichnungen entwickeln wir auch moderne technologische Lösungen.

HORIZONTALE UND VERTIKALE KENNZEICHNUNGEN IN HALLEN

Planung und Beratung

InCor bietet umfassende Beratung und Gestaltung von Prozesslösungen und Sicherheits- und Gesundheitsschutzbeschilderungen für Ihr Unternehmen. Professionelle Unterstützung bei der Erstellung effektiver und konformer Gesundheits- und Sicherheitsbeschilderung ist der Schlüssel zum Komfort Ihrer Mitarbeiter. Unser erfahrenes Team von Fachleuten hilft Ihnen bei der Ermittlung und Bewertung der an Ihrem Arbeitsplatz bestehenden Gefahren und entwickelt dann individuelle, auf Ihre Bedürfnisse zugeschnittene Beschilderungslösungen. Mit unserer umfassenden Erfahrung und unseren Kenntnissen der Gesundheits- und Sicherheitsvorschriften heben wir die Prozesseffizienz und die Sicherheit auf eine ganz neue Ebene – zu Ihren Bedingungen.

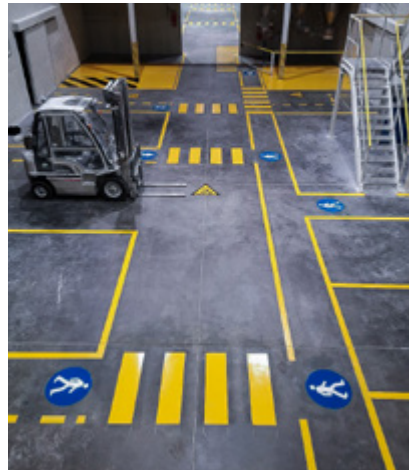


HORIZONTALE UND VERTIKALE KENNZEICHNUNGEN IN HALLEN

Fußgänger-Kommunikationswege - Linien

- Ausführung von Kommunikationswegen für Mitarbeiter in Produktionshallen, um ein optimales und sicheres Arbeitsumfeld zu gewährleisten.
- Angemessene Kennzeichnung der Wege unter Berücksichtigung der Arbeitsschutzvorschriften sowie der individuellen Bedürfnisse des Unternehmens. Stworzenie przejrzystych i ergonomicznych tras komunikacyjnych w hali produkcyjnej.
- Schaffung klarer und ergonomischer Kommunikationswege in der Produktionshalle.
- Steigerung der Arbeitseffizienz und Reduzierung des Risikos in der Produktionshalle.

Die Linien sollten eine Breite von 5 cm bis 15 cm haben und können in verschiedenen Farben gemalt werden - es ist jedoch wichtig, dass die Farbe leuchtend ist und stark mit dem Boden kontrastiert.



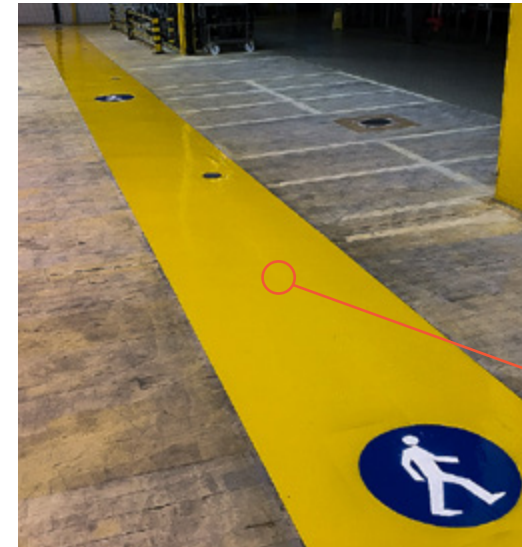
Die Mindestbreite eines Rettungsweges beträgt 80 cm, eines Rettungs- und Transportweges 120 cm.

HORIZONTALLE UND VERTIKALE KENNZEICHNUNGEN IN HALLEN

■ Fußgänger-Kommunikationswege – Flächen

- Schaffung solider und haltbarer Flächenwege, die eine reibungslose und sichere Navigation ermöglichen.
- Lösungen, die die Spezifik der Produktionshalle berücksichtigen und das Risiko von Rutsch- und Sturzunfällen minimieren.
- Erstellung einer optimalen Kommunikationslösung, die Sicherheit und Effizienz in der Produktionshalle erhöht.
- Kennzeichnungen, die höchste Sicherheitsstandards erfüllen und gleichzeitig die Identifizierung von Kommunikationswegen erleichtern.

Wie bei den ausschließlich durch Linien gekennzeichneten Wegen ist es wichtig, dass die Farbe stark mit dem Boden kontrastiert.



Die Flächenmalerei bietet die beste Sichtbarkeit und wird oft in Anlagen mit den strengsten Sicherheitsnormen gewählt.

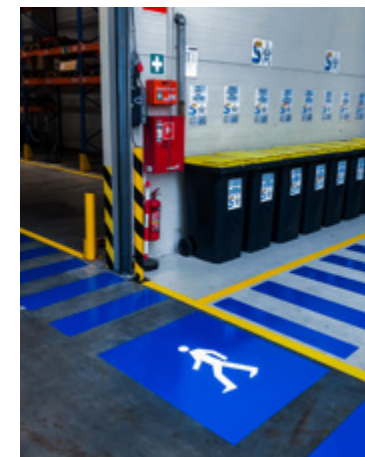
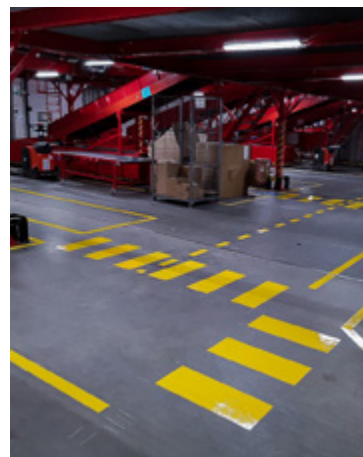
Die Mindestbreite eines Rettungsweges beträgt 80 cm, eines Rettungs- und Transportweges 120 cm.

HORIZONTALE UND VERTIKALE KENNZEICHNUNGEN IN HALLEN

Fußgängerübergänge - Zebra

- Fußgängerüberwege dienen als Prioritätsindikator und gewährleisten eine sichere Kommunikation zwischen den Bereichen in der Halle oder einem anderen Industrieobjekt.
- Das „Zebra“ ist eine standardmäßige und leicht erkennbare Lösung, die in Industriehallen angewendet wird
- Eine angemessene Kennzeichnung bietet den Mitarbeitern Komfort und die Gewissheit, dass der Arbeitsbereich klar und sicher ist.
- Die Schaffung sicherer Verbindungen zwischen Arbeitsbereichen ist möglich durch die Zusammenarbeit mit einem kompetenten Team.

Fußgängerüberwege in der Halle ziehen die Aufmerksamkeit der Gabelstaplerfahrer genauso an wie ein Fußgängerüberweg auf der Straße die Aufmerksamkeit des Fahrers auf sich zieht.



Ein Fußgänger, der einen markierten Fußgängerüberweg überquert, kann sicher sein, dass er sich sicher bewegt.

Fußgängerüberwege können durch zusätzliche Warnpiktogramme „STOP“ oder „Achtung Fußgänger“ ergänzt werden.

HORIZONTALLE UND VERTIKALE KENNZEICHNUNGEN IN HALLEN

■ Piktogramme für Fußgängerverkehr

- Piktogramme für den Fußgängerverkehr sind grafische Interpretationen von Zeichen, die Fußgänger über angemessenes Verhalten auf Kommunikationswegen informieren und warnen.
- Die Lösungen sind an verschiedene Bedingungen innerhalb der Halle angepasst und eignen sich für den Einsatz auf Werksstraßen und in Industrieanlagen.
- Piktogramme helfen, die Sicherheit von Fußgängern zu verbessern, das Bewusstsein von Maschinenbedienern zu erhöhen und angemessenes Verhalten der Teilnehmer an Kommunikationswegen zu fördern.

Besonders beliebt bei unseren Kunden sind zwei- und dreifarbige Piktogramme, die unter allen Bedingungen am besten sichtbar sind.

Piktogramme werden in einem Abstand von ca. 25 - 30 m zueinander gemalt, sodass eine Person, die sich auf einem Piktogramm befindet, das nächste sehen und somit sicher sein kann, dass sie sich weiterhin auf dem für sie vorgesehenen Weg befindet.

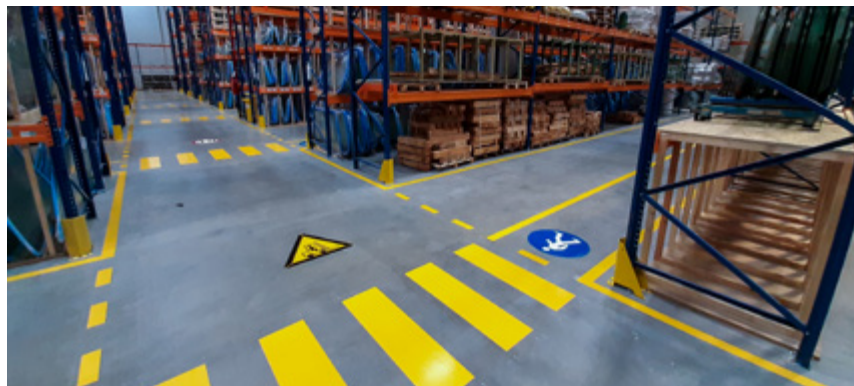
Piktogramme in Hallen haben eine Höhe von 60 cm bis 100 cm, und auf Außenbereichen sogar bis zu 500 cm.



HORIZONTALE UND VERTIKALE KENNZEICHNUNGEN IN HALLEN

Transportwege für Gabelstapler

- Transportwege für Gabelstapler sind spezialisierte Routen, die für eine effiziente und sichere Bewegung von Gabelstaplern innerhalb der Anlage entworfen wurden.
- Kommunikationswege werden sorgfältig geplant, unter Berücksichtigung der optimalen Konfiguration, Zeichen und anderer Kennzeichnungen.
- Es werden angemessene Abmessungen bereitgestellt, um eine freie Manövrierfähigkeit von Gabelstaplern sowie einen sicheren und effizienten Transport von Lasten zu ermöglichen
- Die Lösungen sind auf die Spezifik des Arbeitsplatzes zugeschnitten, unter Berücksichtigung der Vorschriften und Normen des Arbeitsschutzes.
- Die erstellten Routen minimieren Kollisionen, das Risiko von Schäden und Verkehrsbehinderungen und verbessern die logistische Effizienz.



HORIZONTALLE UND VERTIKALE KENNZEICHNUNGEN IN HALLEN

■ Parkplätze – Stellplätze für Gabelstapler



- Der Stellplatz für Gabelstapler ist ein Schlüsselbereich für die Erkennung und Planung von Prozessen innerhalb einer Industrieanlage.
- Eine präzise Planung dieses Bereichs ermöglicht eine effizientere Planung der einzelnen Produktions- und Logistikprozesse.
- Angemessene Dimensionierung und die Einhaltung sicherer Abstände sowie eine klare Kommunikation für Mitarbeiter und andere Personen sind in jeder Anlage eine Priorität.



An Parkplätzen für Gabelstapler empfehlen wir zusätzlich die Anwendung eines Epoxidharzschutzes für den Boden, um Probleme mit säurekorrosivem Beton zu vermeiden (falls die Gabelstapler mit Lithium-Ionen-Batterien ausgestattet sind, besteht dieses Problem nicht).

Bei der Planung eines Stellplatzes für einen Palettenhubwagen oder Gabelstapler sollte dessen Breite + mindestens 40 cm auf einer Seite für den Komfort des Aussteigens des Bedieners berücksichtigt werden.

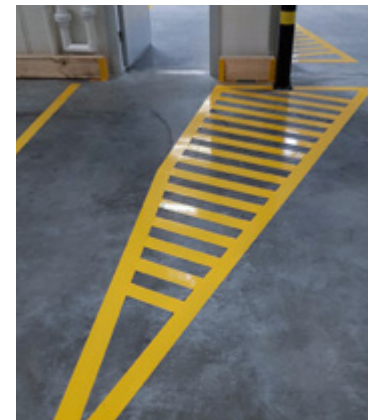
HORIZONTALE UND VERTIKALE KENNZEICHNUNGEN IN HALLEN

Verbotzonen für das Abstellen von Waren und verkehrsfreie Zonen

- Verbotzonen für das Abstellen von Waren und verkehrsfreie Zonen (sogenannte „Tote Zonen“) sind effektive Lösungen, die helfen, Ordnung und Sicherheit auf dem Gelände zu halten.
- Die angemessene Planung und Kombination dieser Lösungen mit Kommunikationswegen und Ablageflächen tragen zur Optimierung vieler Prozesse und zur Erhöhung der Sicherheit bei.
- Diese Lösungen erhöhen deutlich die Transparenz der Kommunikation, den Warenverkehr und die Prozesse innerhalb einer Industrieanlage.

Die Mindestgröße einer Brandschutzzone wird so festgelegt, dass die Zone einen leichten Zugang zu Feuerlöschgeräten gewährleistet: in der Regel wird empfohlen, nicht nur eine Zone mit einer Mindestgröße von 1,0 m zu verwenden, sondern auch, wenn die Zone tief in einem Ablagebereich verborgen ist, den Zugang zu ihr in derselben Breite entlang des gesamten Bereichs zu gewährleisten.

Eine gewöhnliche Verbotzone für das Abstellen von Waren kann eine Größe von 40 cm bis 500 cm haben.



HORIZONTALLE UND VERTIKALE KENNZEICHNUNGEN IN HALLEN

■ Piktogramme für Gabelstapler

- Grafische Symbole dienen dazu, Personen über die Anwesenheit und die Regeln für die sichere Nutzung von Kommunikationswegen zu informieren und zu warnen.
- Piktogramme sind klar, leicht zu erkennen und entsprechen internationalen Standards sowie Arbeitsschutzrichtlinien.
- Piktogramme für Gabelstapler helfen, das Sicherheitsbewusstsein zu erhöhen, das Risiko von Unfällen zu minimieren und angemessenes Verhalten in der Arbeitsinfrastruktur zu fördern.
- Die Verwendung von Kennzeichnungen gewährleistet eine sichere und effiziente Nutzung von Gabelstaplern am Arbeitsplatz.



HORIZONTALE UND VERTIKALE KENNZEICHNUNGEN IN HALLEN

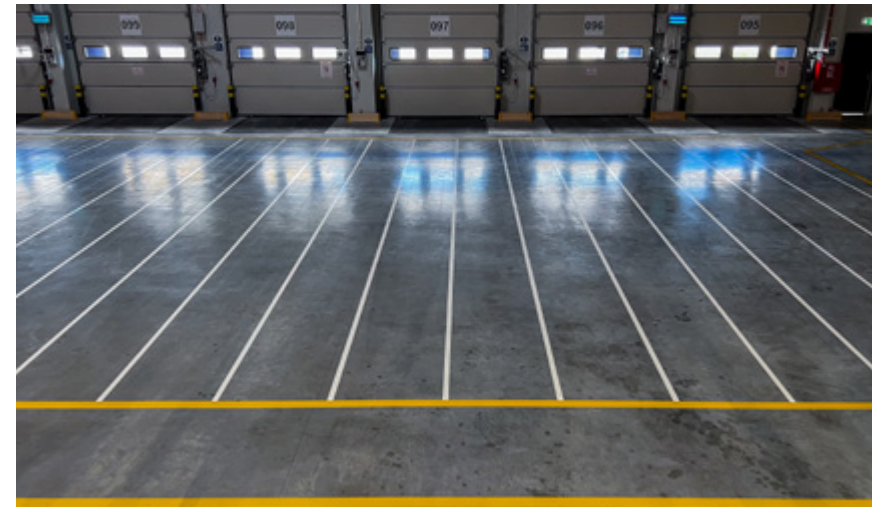
Ablageflächen

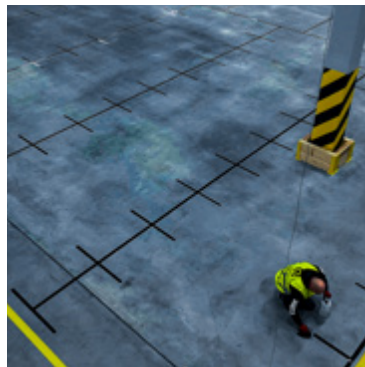
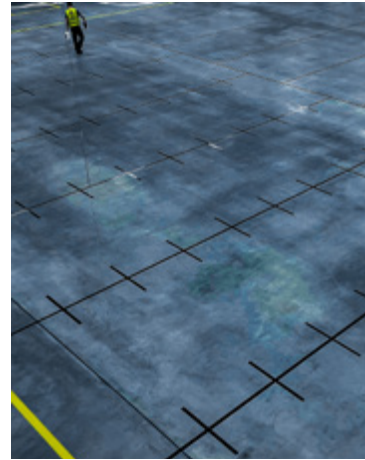
- Speziell ausgewiesene Bereiche sind Ablageflächen, auf denen Waren sicher gelagert und abgelegt werden können.
- Ablageflächen werden sorgfältig entworfen und an die Bedürfnisse der Einrichtung angepasst, was zu effizienten logistischen Prozessen beiträgt.
- Sie ermöglichen die Lagerung von Materialien, minimieren das Risiko von Beschädigungen und erleichtern den Transport.
- Lösungen berücksichtigen Arbeitsschutzvorschriften, Abstandsregeln und angemessene Kennzeichnung.
- Die Nutzung von Ablageflächen erhöht die Lagerungseffizienz, erleichtert den Zugang zu Waren und verbessert die Arbeitsorganisation.

Es gibt 5 Haupttypen von Ablageflächen, jedes mit seiner Anwendung in der Praxis:

- Reihenweise - Paletten werden hintereinander aufgestellt (z.B. alle Paletten aus einem Gang für einen bestimmten Transport),
- Gitter - Paletten werden hintereinander mit einem genau definierten Ablageplatz aufgestellt (z.B. jede Palette ist einem Strichcode zugeordnet, der an der vertikalen Kennzeichnung über dem Feld angebracht ist),
- Tannenbaum - ein- oder mehrpalettenweise, unter einem Winkel angeordnet, um die Entnahme von Waren zu erleichtern (z.B. direkt an Laderampen und in schmalen Kommunikationswegen),
- Einzelpaletten - mit Zugang für Fußgänger von jeder Seite (z.B. für Qualitätskontrollen, Lesen und Anbringen von Etiketten usw.),
- Sammelstelle - großes Ablagefeld für allgemeine Zwecke.

Durch die Auswahl des richtigen Feldes passen wir uns direkt an den jeweiligen logistischen Prozess an.





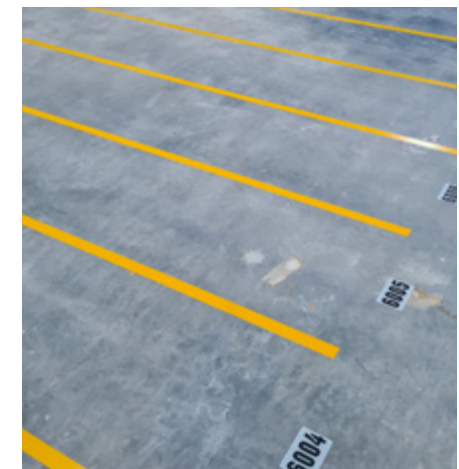
HORIZONTALE UND VERTIKALE KENNZEICHNUNGEN IN HALLEN

Alphanumerische Kennzeichnung von Ablageflächen horizontal – Aufkleber

- Alphanumerische Kennzeichnung von Ablageflächen ist als Aufkleber erhältlich.
- Die Flexibilität dieser Anwendung ermöglicht eine Planung von Warenbereichen für einen bestimmten Zeitraum.
- Kennzeichnungen ermöglichen eine detaillierte Planung von Prozessen und präzise Information der Mitarbeiter.
- Sie erleichtern das Auffinden jeder Lieferung oder geplanten Warenversendung durch Nummerierung oder andere Kennzeichnungen.

Die Kennzeichnung sollte in angemessener Entfernung vom Ablagefeld angebracht werden, um ihre Lesbarkeit für die Bediener zu gewährleisten und Abrieb so gering wie möglich zu halten.

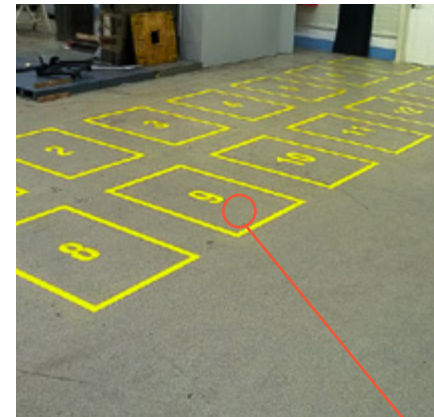
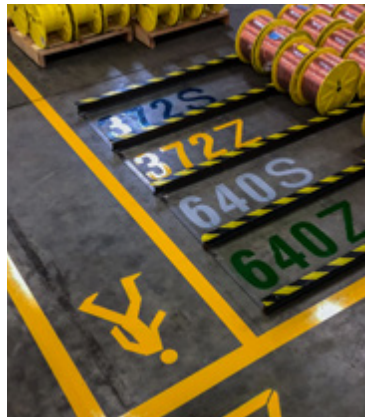
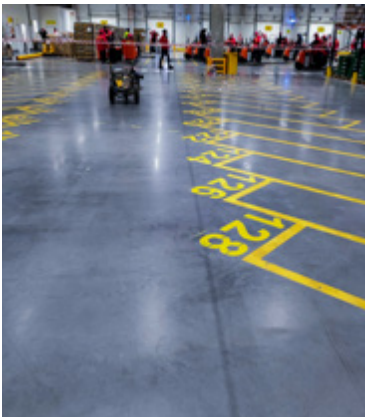
Alphanumerische Kennzeichnungen sind in der Regel 15 cm bis 50 cm hoch und bestehen aus 1 bis 5 Zeichen.



HORIZONTAL UND VERTIKALE KENNZEICHNUNGEN IN HALLEN

■ Alphanumerische Kennzeichnung von Ablageflächen horizontal – Malen

- Alphanumerische Symbole erleichtern die Identifikation einzelner Bereiche.
- Spezialmaterialien, die für die Malerei von Kennzeichnungen verwendet werden, gewährleisten deren Langlebigkeit und ermöglichen eine langfristige Definition des Raumes.
- Alphanumerische Symbole ermöglichen die Zuordnung von Ablageflächen zu spezifischen Waren oder Warengruppen, was die Identifikation und Lokalisierung erleichtert.
- Die Inanspruchnahme von Dienstleistungen ermöglicht eine klare und dauerhafte Kennzeichnung von Ablageflächen, was die täglichen Lageroperationen im Gebäude erleichtert.



Die Kennzeichnung sollte in angemessener Entfernung vom Ablagefeld angebracht werden, um ihre Lesbarkeit für die Bediener zu gewährleisten und Abrieb so gering wie möglich zu halten.

Alphanumerische Kennzeichnungen sind in der Regel 15 cm bis 50 cm hoch und bestehen aus 1 bis 5 Zeichen.

HORIZONTALLE UND VERTIKALE KENNZEICHNUNGEN IN HALLEN

Alphanumerische Kennzeichnung von Ablageflächen – vertikal

- Alphanumerische Kennzeichnung von Ablageflächen mittels vertikaler Schilder ist eine effektive Lösung, die bei der Identifikation und Organisation des Lagerbereichs hilft.
- Das Projekt bestimmt die Anzahl und Größe der einzuführenden vertikalen Kennzeichnungen.
- Die Verwendung entsprechend ausgewählter Schilder erhöht die Übersichtlichkeit der gesamten Industrieanlage.
- Sie ermöglicht den Mitarbeitern ein effizienteres und komfortableres Arbeiten.

Vertikale Kennzeichnungen werden üblicherweise in einer Höhe von min. 2,20 m angebracht, wo keine Gabelstapler verkehren, und 3,20 m – 3,50 m in unmittelbarer Nähe von Kommunikationswegen.

Die Montage der Kennzeichnung erfolgt an der Decke mit einer Methode, die minimale Eingriffe sowie maximale Stabilität und Sicherheit gewährleistet.

Üblicherweise verwendete Formate für Schilder sind A4 auf kleineren Flächen, A3 auf mittelgroßen Flächen und A2 oder sogar A0 in Großlagerhallen.



HORIZONTALLE UND VERTIKALE KENNZEICHNUNGEN IN HALLEN

■ Ablageflächen 5S

- Ablageflächen 5S ist ein System zur Organisation des Lagerbereichs gemäß der 5S-Methodologie.
- Das 5S-System umfasst Sortieren, Systematisieren, Säubern, Standardisieren und die Selbstorganisation.
- Ablageflächen sind so gestaltet, dass sie eine klare Kennzeichnung, Sortierung und leichte Lokalisierung von Materialien ermöglichen.
- Es werden geeignete Etiketten, Farben und Kennzeichnungssysteme verwendet, um die Identifikation und das schnelle Auffinden benötigter Waren zu erleichtern.
- Ergonomische Anordnungen minimieren Zeit- und Kraftaufwand beim Suchen und Lagern von Materialien.



Die am häufigsten von Kunden gewählten Lösungen im Bereich 5S sind das Malen von Einzelpaletten-Ablageflächen mit einer Beschreibung, die den genauen Verwendungszweck des Feldes angibt.

Solche Felder werden mit einer 5 cm breiten Linie markiert, üblicherweise in den Farben Grün, Blau und Rot; es wurden jedoch auch Pink, Lila oder Orange verwendet.

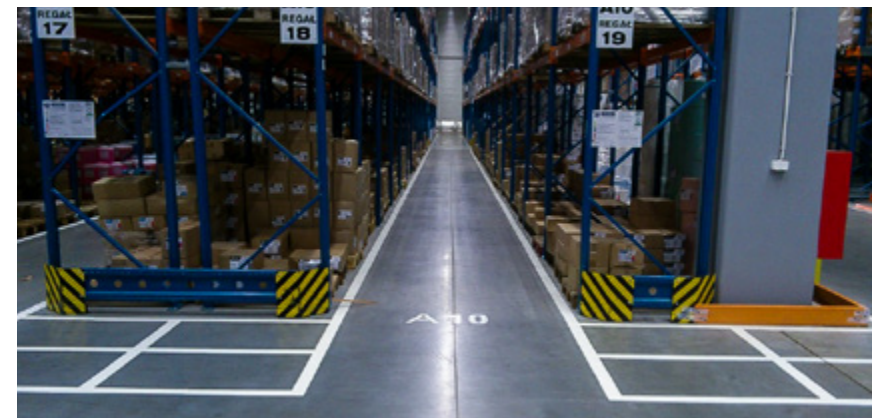
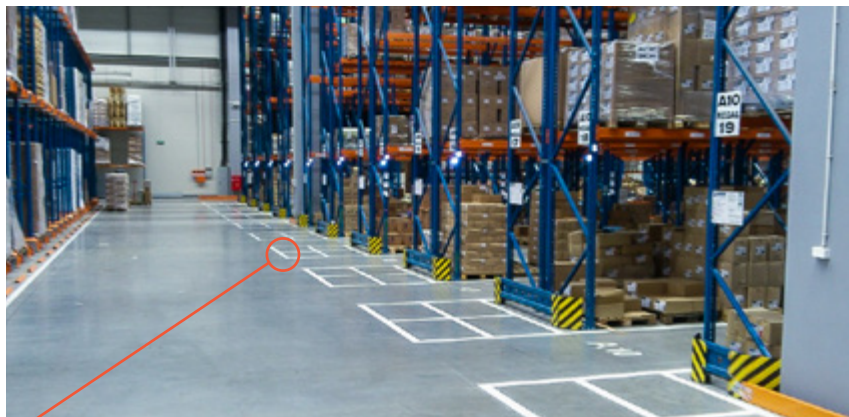
HORIZONTALE UND VERTIKALE KENNZEICHNUNGEN IN HALLEN

Ablageflächen bei Regalen

- Spezielle Bereiche ermöglichen eine angemessene Lagerung und Organisation von Materialien in der Nähe von Regalen.
- Ablageflächen bei Regalen sind so konzipiert, dass sie eine effiziente Nutzung des Raumes gewährleisten und das Finden sowie Ablegen von Waren erleichtern.
- Klare Kennzeichnungen und Beschilderungen informieren über den zugewiesenen Platz für bestimmte Arten oder Kategorien von Produkten.
- Lösungen berücksichtigen eine ergonomische Anordnung, die die Such- und Bewegungszeit zwischen Ablageflächen und Regalen minimiert.

Ablageflächen bei Regalen bieten zusätzlichen Lagerplatz, den wir unseren Kunden immer dann vorschlagen, wenn genügend Platz vorhanden ist.

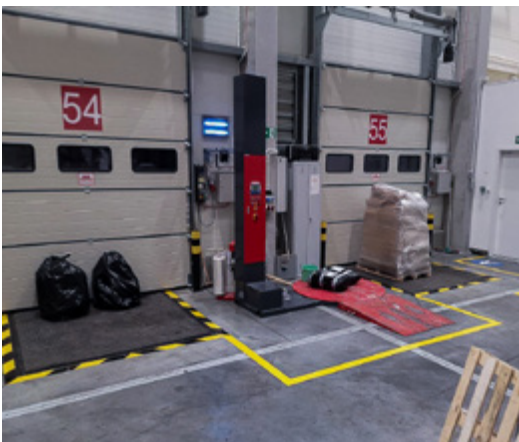
Um die Menge des zusätzlichen Platzes zu bestimmen, sollte die Breite des Fahrwegs zwischen den Regalen um die Breite des Transportwegs (1,60 m oder 3,20 m) reduziert werden, und dann je nach verfügbarer Fläche entschieden werden, ob Paletten parallel oder senkrecht zum Regal positioniert werden sollen.



HORIZONTALLE UND VERTIKALE KENNZEICHNUNGEN IN HALLEN

■ Ablageflächen an Rampen

- Spezielle Bereiche in Industrieanlagen helfen Lieferfahrzeugen sowie Empfängern, Ladungen aufzunehmen oder zu hinterlassen.
- Bei vielen Entladerampen ermöglichen spezielle Bereiche eine einfache und effektive Identifizierung der einzelnen Waren und erhöhen die Sicherheit der Mitarbeiter.
- Die Inanspruchnahme der Dienste von Fachleuten ermöglicht die Bereitstellung funktionaler Lagerflächen an den Rampen der Anlage, was zur Optimierung der Be- und Entladevorgänge und zur Gewährleistung der Sicherheit des Rampenbetriebs beiträgt.



Die am häufigsten von unseren Kunden gewählte Kennzeichnung sind reihenweise Felder mit darüber hängender vertikaler Beschilderung.

Bei der Planung des Raumes, der für die Markierung dieser Felder vorgesehen ist, müssen auch der normale Verkehr der Transportgeräte an den Rampen und den Regalen sowie die Sicherheit der Fußgänger berücksichtigt werden (einschließlich der Fahrer, die in einigen Hallen während des Ladens anwesend sein müssen), sowie natürlich die Platzierung von Ladehilfsmitteln wie Palettierern, Wicklern oder Rollenbahnen.

HORIZONTALE UND VERTIKALE KENNZEICHNUNGEN IN HALLEN

Kennzeichnung gefährlicher Bereiche

- Viele Bereiche, Zonen, Durchgänge, Treppen, Rampen usw. in Industrieanlagen stellen eine Gefahr für die Gesundheit und das Leben der Mitarbeiter dar, können Geräte beschädigen oder die effiziente Kommunikation behindern.
- Ein Schlüsselement jeder Arbeitsinfrastruktur sind gelb-schwarze Streifen, die klar und deutlich vor der Unterbrechung des Weges, der Wand oder der Decke warnen.
- Gelb-schwarze Streifen sind entscheidend für die Sicherheit und Sichtbarkeit jedes Teils der Industrieanlage für die Mitarbeiter.

Diese Art der Kennzeichnung wird oft auch als „Wespe“ oder „Sergeant“ bezeichnet.

Es ist einer der charakteristischsten Anblicke in unserer Branche.

Gelb-schwarze Streifen werden unter einem Winkel von 45 Grad oder 90 Grad gemalt; dieser Winkel sollte auf der Grundlage anderer Elemente in unmittelbarer Nähe der Kennzeichnung gewählt werden, um eine maximale Sichtbarkeit zu gewährleisten.



HORIZONTALLE UND VERTIKALE KENNZEICHNUNGEN IN HALLEN

■ Vertikale Regalkennzeichnungen



- Vertikale Regalkennzeichnungen sind ein wesentliches Element der Organisation und Identifikation in Lagern und Produktionshallen.
- Sie sind eine effektive Methode für eine klare, lesbare und schnelle Erkennung von bestimmten Sektoren oder Regalinhalt.
- Angemessene vertikale Regalkennzeichnungen tragen zur Steigerung der Effizienz und zur Vereinfachung der täglichen Arbeit bei, minimieren die Suchzeit und reduzieren das Fehlerrisiko.



HORIZONTALLE UND VERTIKALE KENNZEICHNUNGEN IN HALLEN

Vertikale Kennzeichnung von Laderampentoren

- Ein Schlüsselement der Infrastruktur an Laderampen sind Schilder, die für Klarheit in der Nähe der Tore für Fahrer, Lieferfahrzeuge und Bedienpersonal sorgen.
- Spezielle Schilder identifizieren die Nummer des Durchgangs, des Eingangs oder des Ausgangs aus der Halle sowie die entsprechenden Bereiche am Tor.
- Die Kennzeichnung berücksichtigt Sicherheitsvorschriften und Normen für Kennzeichnungen, was Klarheit und Langlebigkeit unter verschiedenen Wetterbedingungen gewährleistet.
- Effektive Kennzeichnungen an Rampen tragen zur Erhöhung der Sicherheit und Effizienz der Ladeoperationen bei.

Die am häufigsten verwendeten Größen für Kennzeichnungen sind: A2, A1 und A0.

Eines der interessantesten Lösungen, die wir anbieten, sind zweiseitige magnetische Tafeln, die sich automatisch an das Tor anhaften und die Möglichkeit bieten, über laufende Lade- oder Entladevorgänge zu informieren.

Zusätzlich montieren wir auch durchsichtige Taschen, die der Kunde mit einem selbst ausgedruckten Papier in der entsprechenden Größe und Farbe füllen kann.



HORIZONTALLE UND VERTIKALE KENNZEICHNUNGEN IN HALLEN

- Konturen der Rampen in gelben und gelb-schwarzen Streifen



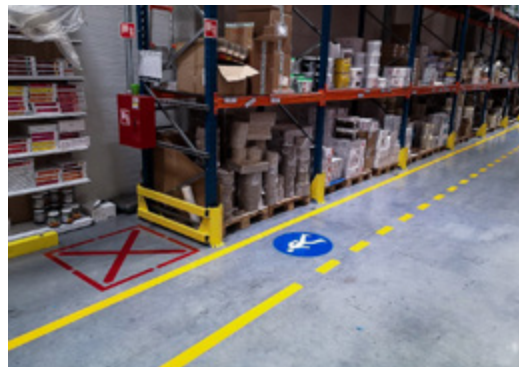
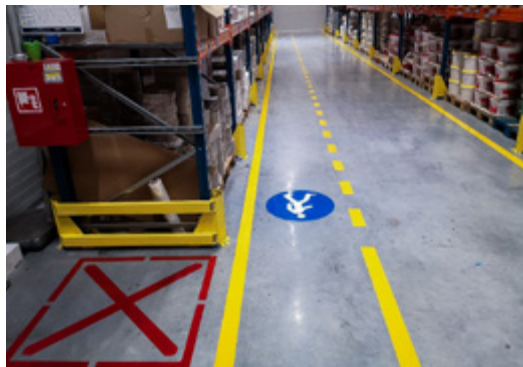
- Die Umrandung von Rampen in gelben und gelb-schwarzen Streifen ist eine effektive Lösung zur Kennzeichnung und sicheren Nutzung von Rampen auf dem Gelände einer Industrieanlage.
- Gelb-schwarze Streifen weisen auf besonders gefährliche oder für den Verkehr eingeschränkte Bereiche hin.
- Die Verwendung von Umrandungen in gelben und gelb-schwarzen Streifen trägt zur Erhöhung der Sicherheit, Minimierung potenzieller Kollisionen und zur Gewährleistung der Übersichtlichkeit auf dem Gelände bei.



HORIZONTALE UND VERTIKALE KENNZEICHNUNGEN IN HALLEN

Malen von Sicherheitsabständen und Brandschutzkennzeichnungen

- Das Malen von Sicherheitsabständen und die Anwendung von Brandschutzpiktogrammen sind grundlegende und wesentliche Elemente der Infrastruktur im Zusammenhang mit der Brandsicherheit.
- Langlebige Farben mit den richtigen Farben und Eigenschaften werden verwendet, um eine klare Beschilderung und Sichtbarkeit in Notsituationen zu gewährleisten.
- Das Malen von Sicherheitsabständen und die Kennzeichnung mit Brandschutzpiktogrammen helfen Mitarbeitern und anderen Personen, die entsprechenden Brandschutzeinrichtungen im Falle eines Notfalls schnell zu identifizieren und zu lokalisieren.



HORIZONTALLE UND VERTIKALE KENNZEICHNUNGEN IN HALLEN

■ Vertikale Kennzeichnung von Brandschutzsäulen

- Kennzeichnungen, die die Anwesenheit und den Standort von Brandschutzsäulen anzeigen, sind ein Schlüsselement der Brandschutzsicherheit in Gebäuden und Anlagen.
- Es werden Informationsschilder, Piktogramme von Feuerlöschern, Hydranten, Richtungspfeile und Symbole verwendet, die die Identifikation und Nutzung der entsprechenden Brandschutzeinrichtungen erleichtern.
- Es ist wichtig, dass jeder auf Notfälle vorbereitet ist, und angemessene Kennzeichnungen gewährleisten die Sicherheit der Mitarbeiter.



Der höchste von uns bisher bemalte Pfosten war 18 Meter hoch. Bis jetzt haben wir über 100 solcher Projekte durchgeführt.

Die am häufigsten von Kunden gewählte Lösung ist das Bemalen des Pfostens in einer Höhe von 3 m bis 5 m, was eine ausgezeichnete Sichtbarkeit auf den meisten Anlagen gewährleistet.

Der Pfosten wird von allen zugänglichen Seiten bemalt, um die Sichtbarkeit für jeden Mitarbeiter zu gewährleisten.

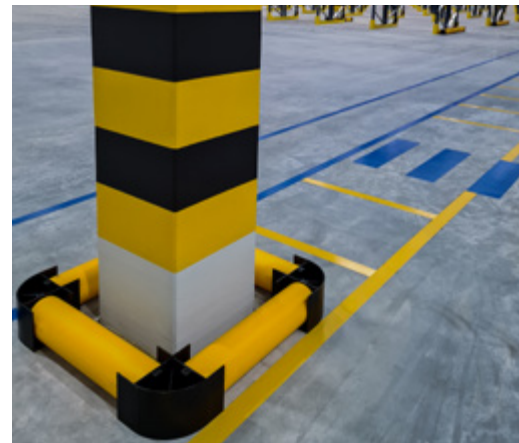
HORIZONTALLE UND VERTIKALE KENNZEICHNUNGEN IN HALLEN

Vertikale Kennzeichnung von Pfosten in gelb-schwarzen Streifen

- Die vertikale Kennzeichnung von Pfosten in gelb-schwarzen Streifen ist eine effektive Methode zur Identifizierung von Pfosten an verschiedenen Orten, wie Parkplätzen, Baustellen oder Industrieanlagen.
- Klare Kennzeichnung in Warnstreifen verbessert die Sicherheit und erleichtert die Orientierung für die Mitarbeiter.
- Es ist wichtig, dass Schlüsselemente der Konstruktion, wie Pfosten, nicht durch Kollisionen oder leichte Schläge beschädigt werden, um die Haltbarkeit der Konstruktion und die Sicherheit der Mitarbeiter zu gewährleisten.

Warnstreifen in Gelb-Schwarz an Pfosten werden senkrecht oder schräg unter einem Winkel von 45 Grad gemalt und bestehen üblicherweise aus Streifen mit einer maximalen Breite von 30 cm.

Diese Kennzeichnung kann auch mit fluoreszierender Farbe ausgeführt werden, was die Sichtbarkeit der einzelnen Elemente auch im Dunkeln oder bei Stromausfall gewährleistet.

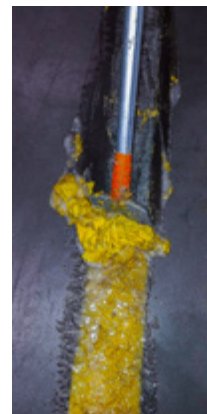
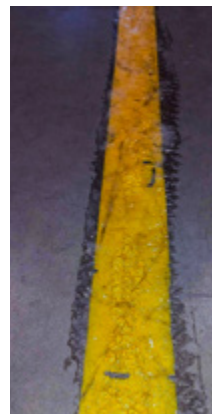


HORIZONTALE UND VERTIKALE KENNZEICHNUNGEN IN HALLEN

Entfernung horizontaler Kennzeichnungen mittels chemischer Methode



- Die Entfernung horizontaler Kennzeichnungen von Oberflächen wie Produktionshallen, Lagern, Parkplätzen und Wegen ist ein effektiver und effizienter Prozess zur Beseitigung bestehender Markierungen.
- Die chemische Methode wird verwendet, um Farben und Markierungen von Oberflächen zu entfernen, ohne diese zu beschädigen.
- Erfahrung und Fachwissen von Spezialisten sind entscheidend im Prozess der Entfernung von Kennzeichnungen, damit der Boden der Industrieanlage für weitere prozessuale Änderungen bereit ist.



Die Entfernung horizontaler Kennzeichnungen von Harzböden ist deutlich schwieriger als von Betonböden, deshalb sollte bereits beim Auftragen der Kennzeichnung überlegt werden, ob auf der betreffenden Oberfläche häufig Layout-Änderungen stattfinden werden.

Während der Entfernung der Kennzeichnung sollte ein angemessener „Rhythmus“ der Ausführung der einzelnen Schritte des Prozesses sowie der Zeitnormen eingehalten werden, um den Untergrund, auf dem wir arbeiten, nicht zu beschädigen.

Nach der Entfernung kann der Verkehr an dieser Stelle sofort wieder aufgenommen werden.

HALLENKENNZEICHNUNG – INFORMATIONSSCHILDER



BATTERIELADERAUM

48

ZIFFERN



FEUERLÖSCHER



HYDRANT



FAHRERHALTEPLATZ



**TRAGEPFLICHT VON
HAARNETZEN**



**TRAGEPFLICHT VON
SCHUHEN**



**TRAGEPFLICHT VON
SICHERHEITSWESTEN**



**TRAGEPFLICHT VON
SCHUTZHELMEN**



**TRAGEPFLICHT VON
SCHUTZHANDSCHUHEN**



**TRAGEPFLICHT VON
KOPFHÖRERN**



**TRAGEPFLICHT VON
SCHUTZBRILLEN**



**TRAGEPFLICHT VON
SCHUTZANZÜGEN**



**TRAGEPFLICHT VON
GESICHTSSCHUTZ**



**PARKPLATZ FÜR
GABELSTAPLER**



**FUSSGÄNGER
ZWEIFARBIG**



**VORFAHRT
GEWÄHREN**



**BENUTZUNG DES
AKUSTISCHEN**



NOTAUSGANG



HALTEVERBOT

HALLENKENNZEICHNUNG – VERBOTSSCHILDER



**BETRETEN FÜR
UNBEFUGTE
VERBOTEN**



RAUCHVERBOT



GEHVERBOT



VERSCHIEBEVERBOT



FEUERVERBOT



**VERBOT DER
NUTZUNG VON
MOBILTELEFONEN**



**VERBOT DER
BEWEGUNG MIT
GABELSTAPLERN**



BETRETUNGSVERBOT



KLETTERVERBOT



ABSTELLVERBOT

HALLKENNZEICHNUNG – WARNHINWEISE



**ACHTUNG
STROMSCHLAGGEFAHR**



**ACHTUNG
STURZGEFAHR**



**ACHTUNG
BATTERIELADUNG**



**ACHTUNG
RADIOAKTIVE
MATERIALIEN**



**ACHTUNG
STOLPERGEFAHR**



**ACHTUNG
QUETSCHGEFAHR**



**ACHTUNG
EINKLEMMGEFAHR**



**ACHTUNG
STURZGEFAHR**



**ACHTUNG
KOPFVERLETZUNGSGEFAHR**



**ACHTUNG
FUSSVERLETZUNGSGEFAHR**



**ACHTUNG
EXPLOSIONSGEFÄHR-
-DETE ZONE**



**ACHTUNG
LADEZONE**



**ACHTUNG
GEFÄHRLICHES
GELÄNDE**



**ACHTUNG
ZWEIFARBIGER
GABELSTAPLER**



**ACHTUNG
EINFARBIGER
GABELSTAPLER**



**ACHTUNG
GEFAHR**



InCor

TEIL II – HORIZONTALE UND VERTIKALE KENNZEICHNUNGEN AUF AUSSENFLÄCHEN UND IN GARAGEN

Betriebsstraßen, Parkplätze, Garagen, Außenparkplätze und viele andere Elemente, die die Verkehrsinfrastruktur Ihrer Industrieanlage, Ihres neu errichteten Gebäudes oder Ihres Einkaufszentrums bilden. Die vertikale Kennzeichnung in Garagen und auf Außenflächen umfasst die Montage von Informationsschildern, Verkehrsschildern, Piktogrammen, Warnzeichen und anderen Identifikationselementen. Dank der angemessenen vertikalen Kennzeichnung können die Benutzer der Garage oder des Außenbereichs Eingänge, Ausgänge, Aufzüge, Treppen, Behindertenparkplätze, No-Park-Zonen oder andere wichtige Punkte leicht lokalisieren.



BERATUNG

Gemeinsam werden wir das Potenzial Ihrer Industrieanlage entdecken. Wir werden unsere Erfahrung nutzen und uns die einzigartige Geschichte Ihres Unternehmens anhören. Niemand kennt es so gut wie Sie!



PROJEKT

Basierend auf unserer gemeinsamen Arbeit und den besten Praktiken der Branche erstellen wir ein detailliertes Projekt, das das maximale Potenzial Ihrer Produktionshalle, Ihres Lagers oder eines anderen Objekts darstellt.



UMSETZUNG

Wir übertragen das Projekt Schritt für Schritt in Ihr Geschäft, damit Sie am Ende sein volles Potenzial nutzen können. Horizontale und vertikale Kennzeichnungen sind eine Quelle der klaren Kommunikation in Ihrem Industrieobjekt.



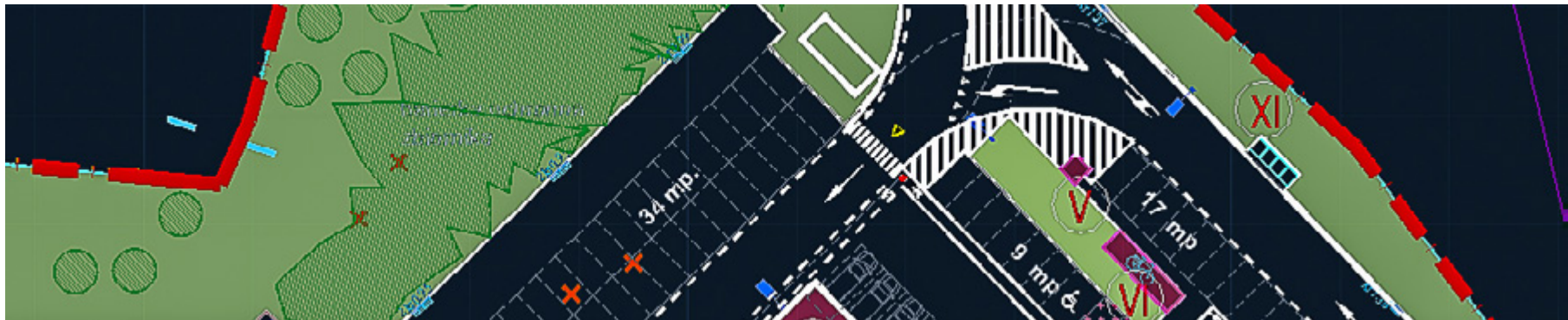
ENTWICKLUNG

Unabhängig davon, ob Ihre Investition nur einen Teil Ihres Geschäfts betrifft oder Sie eine umfassende Renovierung durchführen möchten, stehen wir Ihnen voll zur Verfügung. Neben Sicherheitskennzeichnungen entwickeln wir auch moderne technologische Lösungen.

HORIZONTALLE UND VERTIKALE KENNZEICHNUNGEN AUF AUSSENFLÄCHEN UND IN GARAGEN

Verkehrsorganisation planen

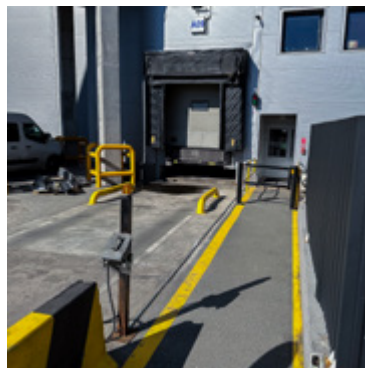
Die Planung der Verkehrsorganisation ist ein umfassender Prozess, der darauf abzielt, die Fließfähigkeit, Effizienz und Sicherheit des Verkehrs und der Bewegungen in bestimmten Bereichen zu gewährleisten. Unser Service umfasst die Planung der Verkehrsorganisation für verschiedene Standorte, wie Betriebsgelände, Parkplätze oder Garagen. Unsere Entwurfslösungen basieren auf aktuellen Verkehrsregeln und -normen. Wir streben danach, optimale Funktionalität, Sicherheit und Komfort für alle Teilnehmer der Infrastruktur zu gewährleisten.



HORIZONTALE UND VERTIKALE KENNZEICHNUNGEN AUF AUSSENFLÄCHEN UND IN GARAGEN

Fußgängerwege

- Fußgängerwege auf Betriebsgeländen sind entscheidend für eine sichere und effiziente Bewegung von Mitarbeitern und anderen Personen auf dem Gelände.
- Das Projekt optimiert das Layout der Wege unter Berücksichtigung des Verkehrsaufkommens, Sicherheitsvorschriften, Barrierefreiheitsnormen für Menschen mit Behinderungen und anderen wichtigen Faktoren für die jeweilige Anlage.
- Der Service zur Planung von Kommunikationswegen konzentriert sich auf die Schaffung einer optimalen Infrastruktur, die die Spezifikationen und Bedürfnisse der jeweiligen Anlage berücksichtigt.



Die Fußgängerwege, die wir für die Außenbereiche unserer Kunden malen, sind normalerweise zwischen 1,2 m und 1,6 m breit.

Normalerweise werden sie mit einer Linie von 12 cm Breite gemalt, obwohl immer öfter auch Linien von 20 cm Breite vorkommen.

HORIZONTALLE UND VERTIKALE KENNZEICHNUNGEN AUF AUSSENFLÄCHEN UND IN GARAGEN

Warnende Treppenstufenmalerei

- Die Einhaltung der entsprechenden Sicherheitsvorschriften und -normen sowie die Anpassung an lokale Anforderungen.
- Warnende Kennzeichnungen auf Treppenstufen sind langlebig und abriebfest, was langfristigen Schutz und Sichtbarkeit gewährleistet.
- Diese Kennzeichnung ist ein wichtiges Element, das die Sicherheit in Gebäuden und anderen öffentlichen Orten gewährleistet.
- Der Service für das Warnmalen von Treppenstufen zielt darauf ab, das Risiko von Unfällen zu minimieren.

Das warnende Malen von Stufen erfolgt mit gelber Farbe oder zusätzlich mit diagonalen schwarzen Streifen.

Das Malen von Stufen bietet zusätzliche Veredelungsoptionen: reflektierend, rutschfest oder beide Optionen zusammen.



HORIZONTALE UND VERTIKALE KENNZEICHNUNGEN AUF AUSSENFLÄCHEN UND IN GARAGEN

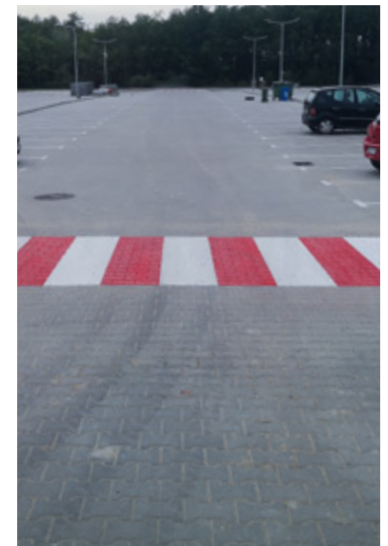
Fußgängerüberwege

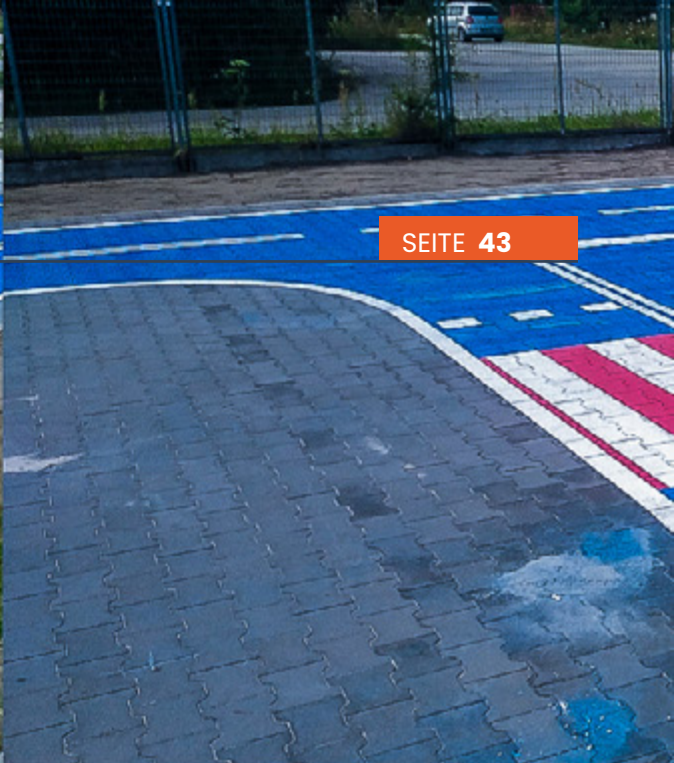
- Der Service für das Design von Fußgängerüberwegen gewährleistet Sicherheit und Komfort für die Nutzer von Straßen, Gehwegen und anderen Elementen.
- Priorität hat eine hohe Sichtbarkeit und angemessene horizontale und vertikale Kennzeichnung.
- Angemessene Kennzeichnung und Infrastruktur zielen darauf ab, ein reibungsloses und sicheres Überqueren der Straße durch Fußgänger zu gewährleisten.

Obwohl wir auf Fotos hauptsächlich einfarbige Überwege sehen, ist das am häufigsten von uns gemalte Kennzeichnung zweifarbige rot-weiße Überwege.

Die größten von uns gemalten Streifen waren 12 m breit und 38 m lang.

Die am häufigsten gemalten Streifen sind 50 cm breit und 1,2 m bis 2,5 m lang.







HORIZONTALLE UND VERTIKALE KENNZEICHNUNGEN AUF AUSSENFLÄCHEN UND IN GARAGEN

■ Bordsteine malen

- Klarheit über Änderungen in der Straßenstruktur gewährleistet Sicherheit und verhindert unkontrolliertes Verlassen der Fahrbahn sowie Beschädigungen am Fahrzeug oder an der Infrastruktur.
- Die Verbesserung der Ästhetik der Straße und die Definition einzelner Elemente sind zusätzliche Vorteile.
- Ein angemessener Bordsteinanstrich ermöglicht eine klare Beschilderung und Ordnung, was zur Sicherheit und zum Komfort der Benutzer beiträgt.



Die Höhe und Breite der Kennzeichnung wird an die tatsächliche Größe des Kantsteins angepasst.

Die am häufigsten von Kunden gewählte Lösung ist die gelbe Farbe mit zusätzlicher Reflektivität.

HORIZONTALE UND VERTIKALE KENNZEICHNUNGEN AUF AUSSENFLÄCHEN UND IN GARAGEN

■ Straßenmalerei für Pkw und Lkw

- Das Malen von Straßen für Pkw und Lkw erfordert angemessene Größen von Kennzeichnungen, Piktogrammen, Linien und anderen Elementen.
- Professionelle Kennzeichnung gewährleistet Lesbarkeit, Sicherheit und Fließfähigkeit des Verkehrs.
- Langlebige Farben und präzise horizontale Kennzeichnung entsprechen den Vorschriften und Normen.
- Durch die Nutzung von Wissen und Erfahrung der InCor-Spezialisten wird die Sicherheit und Klarheit der Straße verbessert.
- Angemessen vorbereitete Betriebsstraßen oder öffentliche Wege erhöhen den Komfort und die Sicherheit der Verkehrsteilnehmer.

Unsere Kennzeichnung auf Außenflächen hat eine durchschnittliche Haltbarkeit von 2 bis 5 Jahren.

Dank der Verwendung spezieller Technologien und Materialien ist unsere Kennzeichnung deutlich haltbarer als im Durchschnitt.



TEIL II – HORIZONTALE UND VERTIKALE MARKIERUNGEN AUF AUSSENBEREICHEN UND IN GARAGEN

■ Markierung von Halteverbotszonen



- Die Markierung von Straßen für PKWs und LKWs erfordert angemessene Größen von Markierungen, Piktogrammen, Linien und anderen Elementen.
- Professionelle Kennzeichnung sorgt für Klarheit, Sicherheit und Flüssigkeit des Verkehrs.
- Dauerhafte Farben und präzise horizontale Markierungen entsprechen den Vorschriften und Normen.
- Verbesserung der Sichtbarkeit und Sicherheit der Straße.
- Angemessen vorbereitete Betriebs- oder öffentliche Straßen erhöhen den Komfort und die Sicherheit der Verkehrsteilnehmer.

Die gängigste Lösung sind Parkverbotszonen mit Abmessungen von 2,5 m x 5,0 m, markiert mit einer Linie von 12 cm Breite.

Falls das Parken in der Zone erlaubt sein soll, muss ein vertikales Schild mit Zeitintervallen und der möglichen Parkdauer angebracht werden.

Um einen Bereich komplett vom Parken auszuschließen, verwendet man ein „gestricheltes Feld“, d.h. einen Bereich, der vom Verkehr ausgeschlossen ist.



HORIZONTALE UND VERTIKALE MARKIERUNGEN AUF AUSSENBEREICHEN UND IN GARAGEN

Markierung von Parkplätzen für PKWs und LKWs

- Umfassende Markierung von Parkplätzen für PKWs und LKWs mit alphanumerischer Kennzeichnung.
- Garantie der Haltbarkeit und Ästhetik der gemalten Markierungen durch Verwendung hochwertiger Materialien.
- Vergabe von Nummern oder Kennungen, die es den Nutzern erleichtern, den richtigen Parkplatz zu finden.
- Gewährleistung der Funktionalität und Sicherheit des Parkplatzes durch klare Kennzeichnung und Einhaltung rechtlicher und technischer Anforderungen.

Die am häufigsten markierten Plätze haben eine Breite von 3,5 m sowie Längen von 10 m und 18 m - entsprechend den Abmessungen von LKWs.

Sie werden mit einer Linie von 12 cm Breite gekennzeichnet.

Zusätzlich kann die Beschriftung „TIR“, eine Platznummerierung und vertikale Schilder angebracht werden.



HORIZONTALLE UND VERTIKALE MARKIERUNGEN AUF AUSSENBEREICHEN UND IN GARAGEN

■ Markierung von Parkplätzen für Behinderte

- Die vertikale Parkplatzkennzeichnung sorgt für Inklusivität und Zugänglichkeit für Menschen mit Behinderungen.
- Die Markierung von Behindertenparkplätzen erfolgt gemäß den Vorschriften und Normen, unter Berücksichtigung angemessener Abmessungen und Kennzeichnungen.
- Der Einsatz dauerhafter Farben gewährleistet eine klare Kennzeichnung und langanhaltende Sichtbarkeit.
- Behindertenparkplätze sind deutlich gekennzeichnet und befinden sich oft in der Nähe von Eingängen.

Wir sind auch spezialisiert auf das Malen und Anbringen vertikaler Kennzeichnungen.



Das Aussehen von Behindertenparkplätzen auf Straßen und öffentlichen Flächen ist im Straßenverkehrsgesetz festgelegt.

Es handelt sich um ein Feld mit den Maßen 3,5 m x 5,0 m, mit blauem Hintergrund, einem Piktogramm und weißen Randlinien, abhängig vom Bundesland zusätzlich mit einem zentralen Kreuz, gekennzeichnet durch ein vertikales Schild.

Auf privaten Flächen, wie Betriebsgeländen und Parkplätzen, ist das Blaufärben des Feldes nicht vorgeschrieben, eine Umrandung mit einem Kreuz in weißen Linien sowie ein Piktogramm + optional ein vertikales Schild reichen aus.

HORIZONTALE UND VERTIKALE MARKIERUNGEN IN HALLEN

Markierung von Parkplätzen für Elektrofahrzeuge

- Schaffung von speziell gekennzeichneten und leicht erkennbaren Ladestationen für Elektrofahrzeuge.
- Die Verwendung haltbarer Farben gewährleistet, dass die entsprechenden Bereiche gut lesbar und leicht zu finden sind.
- Schaffung eines umweltfreundlichen Ladeplatzes für Elektrofahrzeuge, der nachhaltige Mobilität fördert.
- Unterstützung von sich entwickelnden ökologischen Trends und Motivation zur Nutzung von Elektrofahrzeugen.

Wir sind auch spezialisiert auf das Malen und Anbringen vertikaler Kennzeichnungen.

Seit dem Aufkommen von Elektrofahrzeugen haben wir über 400 Parkplätze dafür markiert.

Es gibt keine strikten Vorschriften, wie solch ein Platz aussehen soll.

In der Regel handelt es sich um einen 2,5 m x 5,0 m großen Parkplatz, der mit einem grünen Hintergrund und weißen Randlinien sowie einem Piktogramm mit der Aufschrift "Plug-in-Fahrzeug" oder "E-Fahrzeug" versehen ist; manchmal wird zusätzlich ein gekreuzter Umschlag verwendet.



HORIZONTALLE UND VERTIKALE MARKIERUNGEN IN HALLEN

■ Malen von Fahrradwegen



- Gesonderte einspurige Wege sind ein Element, das die Infrastruktur der Städte in Polen und auf der ganzen Welt erweitert, und ihre Kennzeichnung ist von entscheidender Bedeutung, insbesondere dort, wo sie andere Straßen kreuzen.
- Der Einsatz dauerhafter Farben erhöht die Sichtbarkeit und Sicherheit der Verkehrsteilnehmer.
- Die Malerei erfolgt gemäß den Vorschriften und Normen.

Wir sind auch spezialisiert auf das Malen und Anbringen vertikaler Kennzeichnungen.



HORIZONTALE UND VERTIKALE MARKIERUNGEN AUF AUSSENBEREICHEN UND IN GARAGEN

Malen von gefährlichen Kanten mit Warnstreifen

- Warnstreifen in Gelb-Schwarz sind ein Infrastrukturelement, das Hindernisse und gefährliche Elemente erkennbar macht.
- Der Einsatz von dauerhaften, hochsichtbaren Farben ermöglicht eine schnelle Identifikation dieser Bereiche.
- Warnstreifen erhöhen die Sichtbarkeit und warnen vor gefährlichen Bereichen.
- Präzises Malen von Warnstreifen hilft, Unfälle und Verletzungen zu vermeiden.
- Die Kennzeichnung gefährlicher Kanten, wie Treppen oder Absätze, trägt zur Sicherheit an gefährdeten Stellen bei.

Warnstreifen kennzeichnen jedes Element, das eine potenzielle Gefahr für die Verkehrssicherheit darstellt.

In unserer Projektgeschichte haben wir bereits Blöcke, Mauern, Pfosten und Stahlrohre sowie Steine und Holzelemente markiert.



HORIZONTALE UND VERTIKALE MARKIERUNGEN AUF AUSSENBEREICHEN UND IN GARAGEN

■ Malen von Hubschrauberlandeplätzen

- Landeplätze für Hubschrauber sind ein Schlüsselement der Infrastruktur in Krankenhäusern, Bürogebäuden, Hallen und anderen Gebäuden.
- Sie sind ein wichtiger Punkt, der schnelle und effektive medizinische Hilfe in Notfällen ermöglicht.
- Verwendete Materialien gewährleisten Sichtbarkeit aus großer Entfernung und Haltbarkeit, was für die Sicherheit der Operationen wichtig ist.
- Kennzeichnungen wie das Hubschrauberpiktogramm und Richtungspfeile erleichtern die Identifikation und Orientierung auf dem Landeplatz und helfen den Piloten, den Landeplatz genau zu lokalisieren.



Bis heute haben wir 8 Hubschrauberlandeplätze im Land realisiert.

Alle unsere Landeplätze wurden problemlos vom Luftrettungsdienst und der Bauaufsicht abgenommen.

HORIZONTALE UND VERTIKALE MARKIERUNGEN AUF AUSSENBEREICHEN UND IN GARAGEN

Vertikale Schilder

- Die Anpassung der Verkehrsinfrastruktur an die aktuellen Bedingungen und Verkehrsvorschriften ist unser Service.
- Dies umfasst die Lieferung und Montage von vertikalen Verkehrsschildern an geeigneten Stellen.
- Wir sind in der Lage, verschiedene Arten von Verkehrskennzeichnungen zu liefern und zu installieren, die genau auf die Bedürfnisse des Kunden abgestimmt sind.
- Unser Team konzentriert sich auf die Projektanalyse und bietet Unterstützung bei der Erstellung, um eine präzise Umsetzung zu gewährleisten.
- Jedes Schild ist von entscheidender Bedeutung und wird an einem genau festgelegten Ort gemäß den gesetzlichen Anforderungen platziert.

Vertikale Schilder sind ein unverzichtbares Element der Infrastruktur, insbesondere im Winter, wenn Schnee auf Außenflächen liegen kann und daher horizontale Markierungen unsichtbar sind.

Die Kombination aus vertikalen und horizontalen Markierungen gewährleistet jederzeit eine vollständige Verkehrsübersicht.

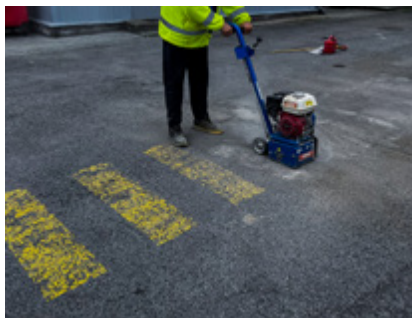


HORIZONTALLE UND VERTIKALE MARKIERUNGEN AUF AUSSENBEREICHEN UND IN GARAGEN

■ Mechanische Entfernung horizontaler Markierungen (Fräsen)



- Wir bieten Erfahrung, spezielle Technologien und qualitativ hochwertige Ausrüstung für die Entfernung.
- Unsere Methode ermöglicht eine schnelle und effektive Entfernung alter Markierungen, Linien oder Felder.
- Geschulte Spezialisten führen die Entfernung von Markierungen durch, um den Boden des Industriegebäudes auf weitere Änderungen und Prozesse vorzubereiten.
- Wir garantieren Professionalität durch unsere Erfahrung in der mechanischen Entfernung horizontaler Markierungen.



Durch Fräsen der horizontalen Markierung wird nur maximal 1 mm der Oberfläche entfernt, was die Fahrbedingungen in keiner Weise beeinträchtigt.

Nach dem Entfernungsprozess kann der Verkehr in diesem Bereich sofort wieder aufgenommen werden.

HORIZONTALE UND VERTIKALE MARKIERUNGEN AUF AUSSENBEREICHEN UND IN GARAGEN

■ Markierung von Auffahrlinien auf Rampen

- Das Markieren von Auffahrlinien auf Rampen ist entscheidend für die Sicherheit und den fließenden Verkehr.
- Korrekt gestaltetes und gepflegtes Markieren unterstützt die Fahrer dabei, Manöver präzise auszuführen und minimiert das Unfallrisiko.
- Die Gestaltung der Markierung von Auffahrlinien berücksichtigt die Abmessungen der Rampe, den Fahrzeugtyp und das Verkehrsaufkommen.
- Klare und kontrastreiche Farben der Linien, oft in Gelb oder Weiß, erleichtern die Erkennung und Befolgung der Verkehrsanweisungen auf der Rampe.
- Das Einbeziehen von Markierungen zum Gefälle informiert Fahrer über die Schwierigkeit des Manövers und unterstützt bei dessen Ausführung.





MARKIERUNG AUF AUSSENFLÄCHEN



EINBAHNSTRASSE



ELEKTRISCHES LADEN



PARKPLATZ FÜR
BEHINDERTE



SICHERHEITSSAMMELPLATZ



GEBOT ZUR
GERADEAUS- ODER
LINKSFAHRT



GEBOT ZUR
GERADEAUSFAHRT
ODER
RECHTSABIEGUNG



GEBOT ZUR
GERADEAUSFAHRT



GEBOT ZUR
LINKS- ODER
RECHTSABIEGUNG



GEBOT ZUR
LINKSFAHRT



GEBOT ZUR RECHTSFAHRT



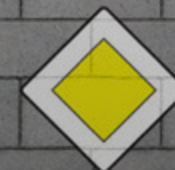
UNBEFUGTEN IST DER
ZUTRITT VERBOTEN



PARKPLATZ -
PARKSTAND



VORFAHRT FÜR
ENTGEGENKOMMENDE



VORRANGIGE
ÜBERFAHRT



HÖCHSTGESCHWINDIGKEIT



FUSSGÄNGERÜBERWEG



LADESTATION FÜR
ELEKTROFAHRZEUGE



VORFAHRT GEWÄHREN



ACHTUNG
FUSSGÄNGER -
ZWEIFARBIG



HANDYVERBOT



HALTEVERBOT



EINFAHRT VERBOTEN



HALTEVERBOT



VERBOT ALLGEMEINES
ZEICHEN



HANDYVERBOT



STOP



HORIZONTALA ZEICHEN VON P-1 BIS P-27 IN FORM VON LINIEN, PFEILEN,
BESCHRIFTUNGEN UND ANDEREN SYMBOLEN.

TEIL III – PARKPLÄTZE UND UNTERIRDISCHE GARAGEN

Wir sind auch auf die Gestaltung von Parkplätzen und Garagen spezialisiert. Wir entwerfen Entwürfe, die auf die jeweilige Infrastruktur zugeschnitten sind, unter Berücksichtigung der vorherrschenden Bedingungen, vor allem aber der Verkehrsregeln und des Baurechts. Darüber hinaus stimmen wir sie auf eine bestimmte visuelle Identität ab und schaffen vertikale und horizontale Markierungen, die den Nutzern helfen, sich schnell und effizient auf den Nutzflächen zurechtzufinden.

Wir bieten Ihnen professionelle Beratung und erfahrene Spezialisten, damit Ihr Parkplatz oder Ihre Garage funktional, ästhetisch und an Ihre Bedürfnisse angepasst ist. Wir verwenden hochwertige Materialien und moderne Technologien, um Langlebigkeit und Widerstandsfähigkeit gegen Witterungseinflüsse zu gewährleisten.



BERATUNG

Gemeinsam werden wir das Potenzial Ihrer Industrieanlage entdecken. Wir nutzen unsere Erfahrung und hören auf die einzigartige Geschichte Ihres Geschäfts. Niemand kennt es so gut wie Sie selbst!



PLANUNG

Basierend auf unserer gemeinsamen Arbeit und den besten Branchenpraktiken erstellen wir ein detailliertes Konzept, das das maximale Potenzial Ihrer Produktionshalle, Ihres Lagers oder einer anderen Einrichtung ausschöpft.



UMSETZUNG

Wir übertragen den Entwurf Schritt für Schritt auf Ihr Unternehmen, damit Sie das volle Potenzial ausschöpfen können. Vertikale und horizontale Beschilderung ist eine Quelle der Klarheit für die Kommunikation in Ihrer Industrieanlage.



WEITERENTWICKLUNG

Unabhängig davon, ob Ihre Investition nur einen Teil Ihres Geschäfts betrifft oder eine umfassende Renovierung durchgeführt werden soll, stehen wir Ihnen gern zur Verfügung. Neben den Beschilderungen arbeiten wir auch an fortschrittlichen technischen Lösungen.

PARKPLÄTZE UND UNTERIRDISCHE GARAGEN

■ Parkplatzmarkierungen

- Wir bieten das Markieren von Parkflächen in Parkhäusern, Tiefgaragen und anderen Bereichen an.
- Unsere Markierungen verbessern die Übersicht und Ästhetik in Parkbereichen.
- Wir verwenden ausschließlich langlebige und belastungsbeständige Farben von höchster Qualität.
- Die Gestaltung von Parkplätzen stimmen wir individuell auf die Erfordernisse und die Wünsche unserer Kunden ab.
- Wir können geeignete Beschilderungen wie Buchstaben, Zahlen, Pfeile oder Symbole anbringen, um die Verkehrsorganisation auf dem Parkplatz zu gewährleisten.



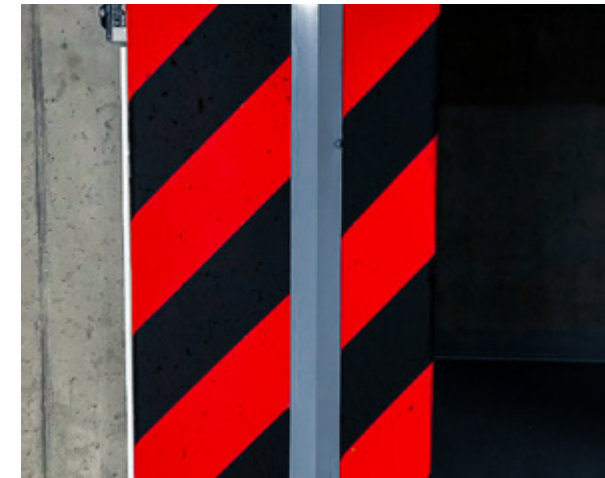
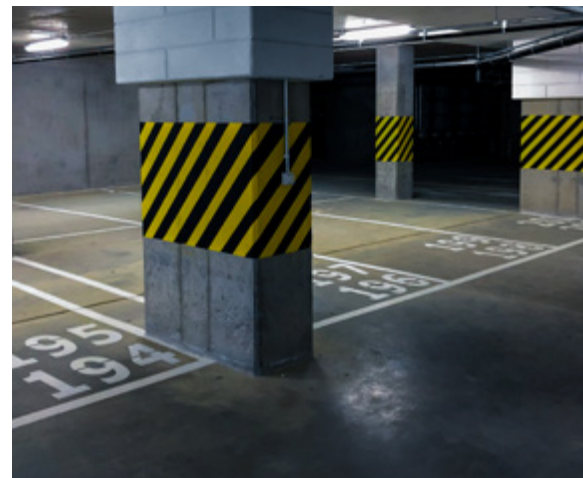
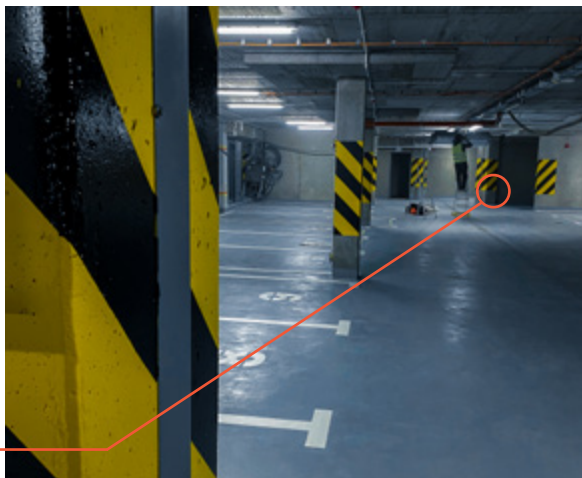
Die Breite des Parkplatzes ist das Maß von der Mittellinie bis zur Mittellinie der Linie, so dass die Linie, wenn kein Platz vorhanden ist, in eine Wand, Säule oder einen Pfeiler "eingelassen" werden kann.

Die Mindestbreite eines Parkplatzes auf Privatgrundstücken beträgt 2,30 m mit Linien; dies ist sehr unbequem, da der Fahrer nur wenig Platz zum Aussteigen hat, aber akzeptabel.

PARKPLÄTZE UND UNTERIRDISCHE GARAGEN

Säulen und Wände in Warnfarben streichen

- Masten sind wichtige Strukturelemente, können aber auch Straßenränder, Leitungen, Felder oder andere Infrastrukturen kreuzen.
- Die Markierung der Säulen mit kontrastierenden Farben erhöht die Sicherheit und den Komfort für die Benutzer des Parkplatzes oder der Garage.
- Die Markierung von Wänden, die einen Bereich unregelmäßig abschließen, ist für die Sicherheit ebenso wichtig.
- Wir bieten einen Beschilderungsservice, der die Infrastrukturelemente eines Parkplatzes oder einer Garage genau kennzeichnet.



Für die Warnmarkierung von Säulen auf Privatgeländen können beliebige vom Architekten vorgeschlagene Farben verwendet werden, solange sie einen starken Kontrast zu den anderen Elementen der Raumgestaltung bieten.

PARKPLÄTZE UND UNTERIRDISCHE GARAGEN

■ Wandbemalung gemäß grafischem Entwurf



- Wir führen Beschriftungen, Bemalungen und Schutzbeschichtungen von Wänden durch.
- Die Möglichkeit, Wände gemäß einer spezifischen visuellen Identifikation zu gestalten, verbessert die Ästhetik des Gebäudes, der Garage oder des Parkplatzes.
- Eine angemessene Verwendung von Farben ermöglicht die Erkennung von Originalität und die Beachtung der Sicherheit der Infrastruktur.
- Wir legen großen Wert auf hohen Benutzerkomfort und eine positive Repräsentation des Geschäfts.



TEIL IV – EPOXIDBÖDEN UND DEHNUNGSFUGENREPARATUREN, BETONPOLIERUNG

Epoxidharzböden sind eine dauerhafte und ästhetisch ansprechende Lösung, die Räumen ein modernes Aussehen verleiht. Wir stellen Epoxidböden her, die gegen Abrieb, Chemikalien und mechanische Belastungen beständig sind. Unsere Epoxidharzböden sind außerdem leicht zu reinigen. Die Reparatur von Dehnungsfugen ist ein wichtiger Bestandteil zur Erhaltung der Haltbarkeit und Sicherheit Ihres Straßenbelags. Unsere fachkundigen Techniker führen professionelle Dehnungsfugenreparaturen durch, beseitigen Schäden und sorgen für die richtige Wasserdichtigkeit. Das Polieren von Beton ist ein Verfahren, das der Betonoberfläche Hochglanz und Glätte verleiht. Wir setzen moderne Techniken und Werkzeuge ein, um ein lang anhaltendes Ergebnis zu erzielen.



BERATUNG

Gemeinsam werden wir das Potenzial Ihrer Industrieanlage entdecken. Wir nutzen unsere Erfahrung und hören auf die einzigartige Geschichte Ihres Geschäfts. Niemand kennt es so gut wie Sie selbst!



PLANUNG

Basierend auf unserer gemeinsamen Arbeit und den besten Branchenpraktiken erstellen wir ein detailliertes Konzept, das das maximale Potenzial Ihrer Produktionshalle, Ihres Lagers oder einer anderen Einrichtung ausschöpft.



UMSETZUNG

Wir übertragen das Konzept Schritt für Schritt in Ihr Geschäft, damit Sie das gesamte Potenzial vollständig nutzen können. Horizontale und vertikale Beschilderungen tragen zur klaren Kommunikation in Ihrer Industrieanlage bei.



WEITERENTWICKLUNG

Unabhängig davon, ob Ihre Investition nur einen Teil Ihres Geschäfts betrifft oder eine umfassende Renovierung geplant ist, stehen wir Ihnen zur Verfügung. Neben Sicherheitsbeschilderungen entwickeln wir auch fortschrittliche technische Lösungen.

EPOXIDBÖDEN UND DEHNUNGSFUGENREPARATUREN, BETONPOLIERUNG

Antistatische Böden

- Antistatische Böden sind spezielle Beschichtungen, die den Aufbau elektrostatischer Entladungen auf Böden verhindern sollen.
- Sie schützen elektronische Geräte und sorgen für die Sicherheit der Mitarbeiter und industriellen Prozesse.
- Die Böden sind langlebig, abriebfest und leicht zu reinigen.



Der am häufigsten verwendete Typ von antistatischen Böden ist der Boden nach der Norm PN-EN 61340-5-1, der sogenannte klassische Antistatik, der sich am besten in Explosionsgefährdeten Bereichen bewährt.

Für spezialisierte Einrichtungen, die Elektronik herstellen, empfehlen wir einen Boden nach der Norm PN-EN 61340-4-5, der die sogenannte Walking-Test-Norm erfüllt, d.h., eine Person, die über den Boden geht, erzeugt keine höhere Spannung als 100 V.

Der Boden kann gemäß der gesamten RAL-Farbpalette gestaltet werden, zusätzlich kann er rutschfest gemacht werden.

EPOXIDBÖDEN UND DEHNUNGSFUGENREPARATUREN, BETONPOLIERUNG

Rutschfeste Böden

- Rutschfeste Böden sind spezielle Oberflächen, die Haftung bieten und das Risiko eines Ausrutschens minimieren.
- Sie sind für Sicherheit in Bereichen konzipiert, in denen ein hohes Sturzrisiko besteht, z. B. in Produktionshallen mit Flüssigkeitslecks.
- Hergestellt aus hochwertigen Materialien, zeichnen sie sich durch ein spezielles Muster oder eine Textur aus, die die Reibung und Haftung auch auf nassen oder öligen Oberflächen erhöht.
- Sie bieten Komfort und Sicherheit für die Mitarbeiter.

Bei der Wahl eines rutschfesten Bodens müssen wir den Grad der erforderlichen Rutschfestigkeit bestimmen, die von R9 (geringste Rutschfestigkeit, niedrigster Widerstand und Rutschwinkel) bis R13 (höchste Rutschfestigkeit, höchster Widerstand und Rutschwinkel) reicht.

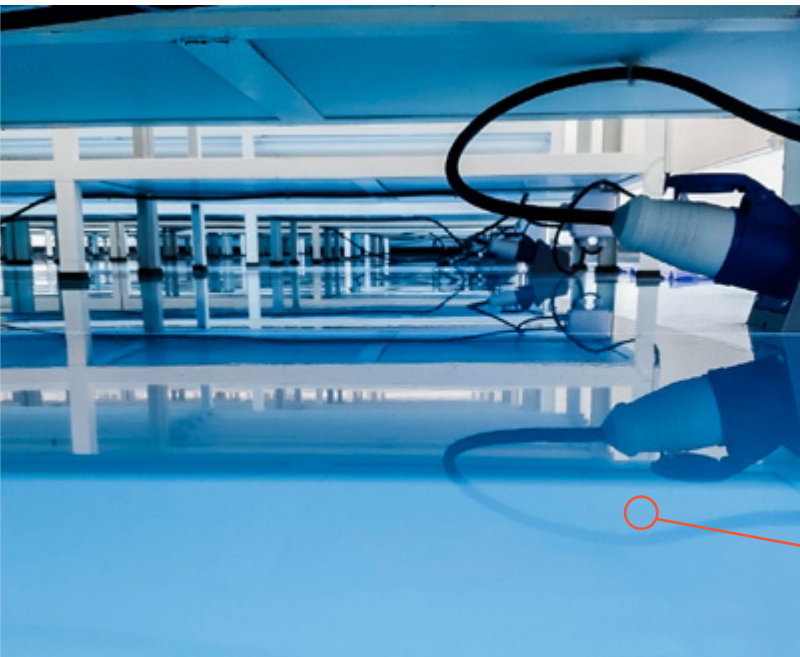
Ein rutschfester Boden kann zusätzlich antistatisch sein, eine erhöhte Abriebfestigkeit und Säurebeständigkeit aufweisen.

Rutschfeste Böden werden in Bereichen eingesetzt, in denen flüssige Materialien wie Schmierstoffe, Öle, Wasser und andere Flüssigkeiten verwendet werden.



EPOXIDBÖDEN UND DEHNUNGSFUGENREPARATUREN, BETONPOLIERUNG

■ Säurebeständige Böden



- Professionelle Beschichtungen, die im Kontakt mit aggressiven chemischen Substanzen wie Säuren, Basen, Salzen oder organischen Lösungsmitteln stehen.
- Ziel der Beschichtungen ist es, das Substrat vor Korrosion und Beschädigungen durch diese Substanzen zu schützen.
- Säurebeständige Böden eignen sich für Labore, die chemische Industrie, Produktions- und Lagerhallen, wo der Umgang mit chemischen Substanzen üblich ist.
- Diese Böden bieten eine sichere und dauerhafte Basis in Bereichen, wo der Kontakt mit aggressiven Chemikalien unvermeidlich ist.

Die Größe der von uns für unsere Kunden realisierten säurebeständigen Böden reicht von 1 m² bis 2000 m².

Die am häufigsten gewählte Dicke beträgt 1,8 - 2,0 mm.

Meistens möchten unsere Kunden den Betonboden vor der Einwirkung verschiedener Arten von Säuren, Basen und Ölen schützen.



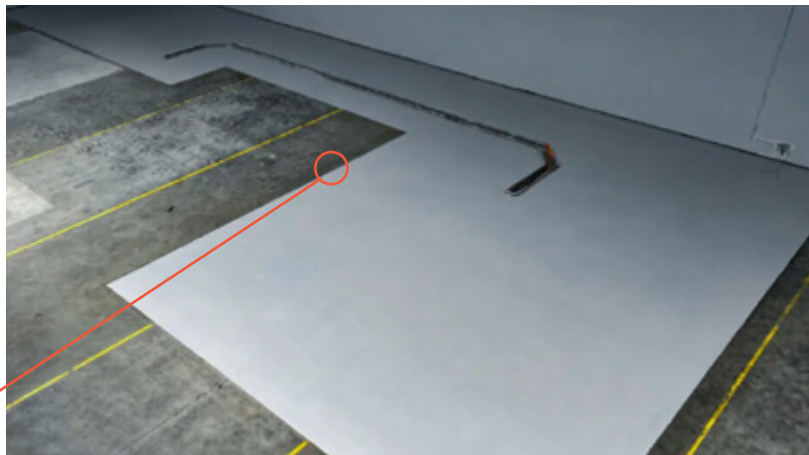
EPOXIDBÖDEN UND DEHNUNGSFUGENREPARATUREN, BETONPOLIERUNG

Glatte Böden

- Eine spezielle und dauerhafte Lösung, die die Sicherheit und den Komfort in einer Industrieanlage erhöht.
- Die Auswahl der Farbmaterialien kann dem Boden ein einzigartiges Aussehen verleihen, das mit der visuellen Identität des Unternehmens übereinstimmt.
- Glatte Böden aus hochwertigen Materialien zeichnen sich durch eine fließende und einheitliche Oberfläche aus.
- Der Service ist für Kunden gedacht, die sichere und ästhetische Industrieböden suchen.

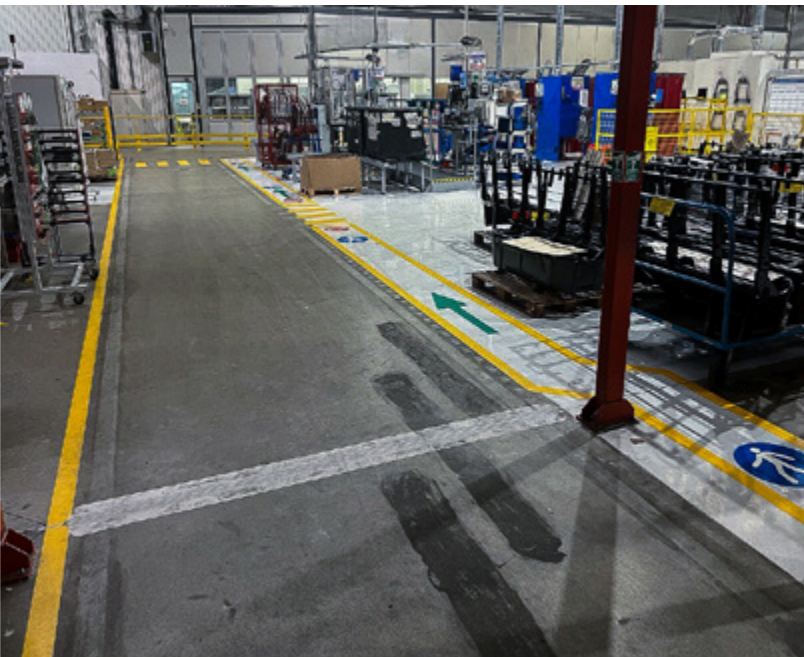
Die Ausführung eines glatten Bodens wird insbesondere dort empfohlen, wo eine hohe Intensität des Gabelstaplerverkehrs besteht und ein hohes Risiko der Beschädigung des Betonbodens besteht.

Ein glatter Boden ist eine ausgezeichnete Wahl, wenn es um das ästhetische Finish des Betonbodens nach punktuellen Reparaturen geht, sowohl bei kleinen als auch bei sehr umfangreichen.

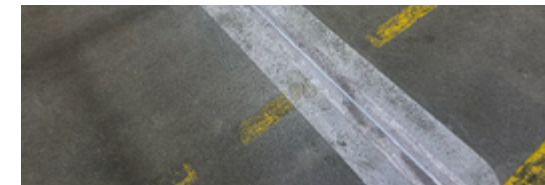


EPOXIDBÖDEN UND DEHNUNGSFUGENREPARATUREN, BETONPOLIERUNG

■ Dehnungsfugenreparaturen



- Ein wesentlicher Wartungsprozess im Bauwesen, der darauf abzielt, die Integrität und Funktionalität von Dehnungsfugen in Strukturen wiederherzustellen.
- Dehnungsfugen werden verwendet, um Bewegungen von Gebäuden zu kompensieren, die durch Temperaturänderungen, Feuchtigkeit oder Belastung verursacht werden.
- Bei der Reparatur ist es wichtig, die richtige Technologie und Materialien zu verwenden, um die ursprüngliche Festigkeit und Elastizität der Dehnungsfugen wiederherzustellen.
- Genauigkeit und Sorgfalt sind entscheidend, um eine erneute Beschädigung in Zukunft zu vermeiden.
- Eine korrekt durchgeführte Reparatur gewährleistet nicht nur die Funktionalität, sondern verlängert auch die Lebensdauer der Strukturen und minimiert potenzielle Kosten und Risiken weiterer Schäden.



EPOXIDBÖDEN UND DEHNUNGSFUGENREPARATUREN, BETONPOLIERUNG

Betonpolierung

- Spezialisierte Betonpolierung ist eine moderne Technologie zur Erneuerung von Betonböden, die als eine Art Recycling betrachtet wird.
- Durch Polieren können beschädigte Bodenoberflächen wiederhergestellt und die Lebensdauer des Bodens verlängert werden. Das Polieren von Beton ist oft wirtschaftlicher als die viel teureren Harzbodenbeschichtungen, was zu ihrer wachsenden Beliebtheit beiträgt.
- Nicht jede Art von Beton ist zum Polieren geeignet. Es muss sich um einen Betonboden von geeigneter Qualität handeln, der keine größeren Schäden, Verfallserscheinungen oder Ölverschmutzungen aufweist. Estrichböden und Böden aus Zementestrich, die mit mischtechnischen Maschinen hergestellt wurden, sind nicht zum Polieren geeignet.
- Die Technologie des Betonpolierens wird in verschiedenen Arten von Industrieanlagen eingesetzt, z. B. in Hallen, Lagern, Produktionsstätten, Einzelhandels- oder Ausstellungsgebäuden.

Die Arbeiten werden völlig staub-, geruchs- und lärmfrei durchgeführt, so dass sie auch während des normalen Betriebs der betreffenden Anlage durchgeführt werden können.

Unter Betonsanierung versteht man: Schleifen, Polieren und Polymerisation (Verkieselung) des Bodens. Dadurch erreichen wir: die Reinigung und Härtung des Betons, die wesentliche Erleichterung der Sauberhaltung des Betonbodens und sein "aufgefrischtes" ästhetisches Aussehen.

Die durchschnittliche Polierkapazität beträgt 800 m² / 2 Tage, so dass die Arbeiten effizient in Etappen, z. B. über ein Wochenende, durchgeführt werden können. Der Boden kann bereits 30 Minuten nach







www.incor.de



InCor Sp. z o.o.
ul. Złota 7/18
00-019 Warszawa



+48 789 898 099
kontakt@incor.de
www.incor.de